

INSTRUCTIEBLAD PL-259 ANTENNE CONNECTOR

Nodig

- Hoogwaardige 50 Ω coax kabel, zoals Aircell 7, TremoFlex/EcoFlex 10 of H-155.
- Hoogwaardige 'Clamp-on' PL-259 antenne connector. Deze connector onderscheidt zich van de veel verkochte 'opschroefbare' marifoonplug doordat de 'clamp-on' connector met een moer waterdicht vastgeklemd wordt op de coaxkabel. Hij wordt verkocht onder veel verschillende namen, zoals: 'clamp on PL259', 'PL259 Pro', 'UHF Male Crimp' of 'Waterdichte marifoonplug'. Kortom, de naamgeving is verwarrend en soms zelf gewoon fout. Vraag het daarom goed na of je de juiste connector koopt.

LET OP: de maat van de connector moet passen bij de coax kabel!

- Hobbymes
- Kabelsnijtang
- Schaar
- Steeksleutel nr. 17
- Soldeerbout
- Harskern soldeertin



Werkwijze

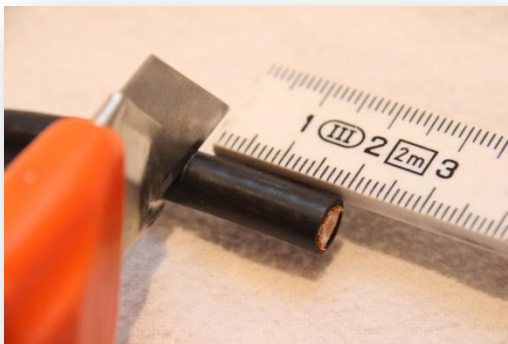
1. Knip de kabel mooi recht af met de kabelsnijtang.



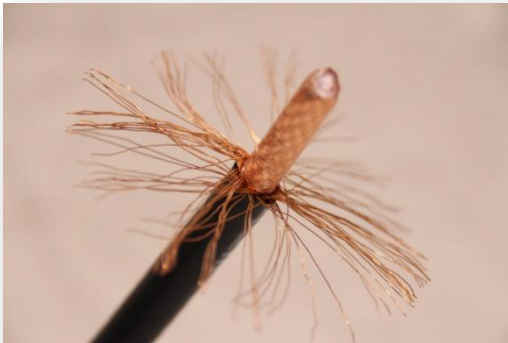
- Schuif de wartel, tussenring en rubberen ring over de kabel.



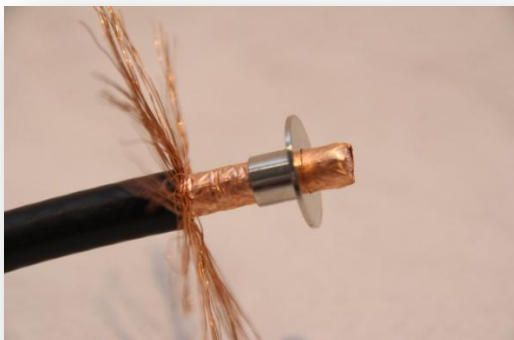
- Verwijder met het mes voorzichtig 20mm van de zwarte mantel. Zorg dat je de adertjes niet beschadigd.



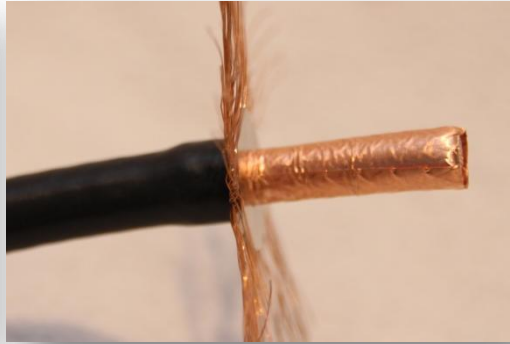
- Ontrefel het vlechtwerk zodat de adertjes recht liggen. Buig ze radiaal (rondom) haaks naar buiten. Laat de folie er onder in tact.



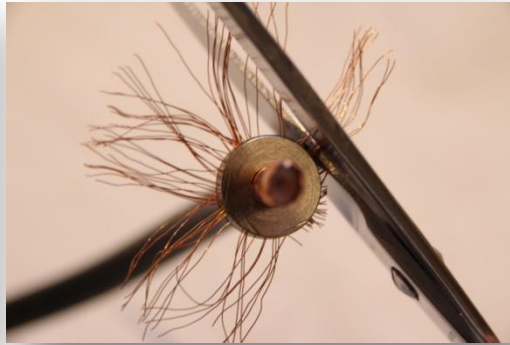
- Schuif het busje met de scherpe rand over de kern met de folie. Zorg dat de folie niet opstroopt.



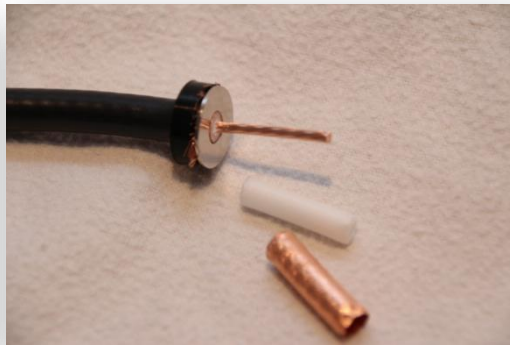
6. Druk het busje voorzichtig tussen de folie en het vlechtwerk onder de zwarte mantel, totdat de flens helemaal tegen de rand van de mantel aan zit.



7. Schuif de rubber ring nu over de mantel tegen de flens aan. De adertjes zitten nu tussen de rubber ring en de flens opgesloten. Knip de uitstekende adertjes rondom af.



8. Verwijder met een mes de folie en de witte isolatie. Beschadig de kern niet!



9. Schuif het geheel nu in de behuizing. Let op dat de kern recht en zonder te knikken in de holle pen schuift. Schuif de ring en de wartel aan en draai deze met de steeksleutel vast.



10. Soldeer de kern nu vast in de holle pen. De soldeertin goed in de holle pen laten vloeien zodat deze volledig opgevuld is. Het is geen probleem als de kern 1 of 2 mm buiten de pen blijft uitsteken.



Aandachtspunten

- Controleer goed of er geen adertjes van de kern zijn 'omgeknakt' tijdens het plaatsen van de behuizing (stap 9). Als er een adertje van de kern in contact komt met de metalen behuizing van de connector zal de antennekabel niet werken.
- De aanduiding 'waterdicht' heeft alleen betrekking op de aansluiting van de behuizing van de connector op de coaxkabel. De schroefaansluiting aan de voorzijde van de connector is niet waterdicht, ook niet als deze vastgeschroefd zit op bijvoorbeeld de marifoonantenne!
- Als de connector in de buitenlucht gebruikt gaat worden (bijvoorbeeld bij de marifoonantenne) dan wordt het sterk aangeraden om de hele aansluiting volledig waterdicht in te pakken met zelf-vulcaniserende tape.