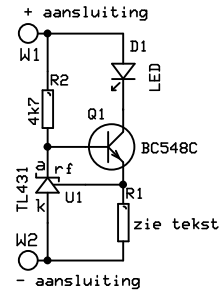
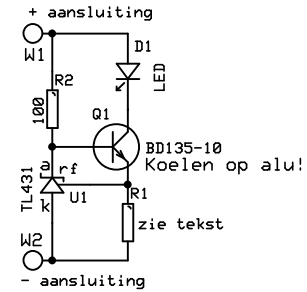


U+: 3,7V Uf led: 3,2V If 20mA R1= 22 Ohm
 U+: 3,7V Uf led: 3,6V If 20mA R1= 4,7 Ohm
 U+: 3,7V Uf led: 3,2V If 30mA R1= 22 Ohm
 U+: 3,7V Uf led: 3,6V If 30mA R1= 3,3 Ohm
 U+: 3,7V Uf led: 3,5V If 100mA R1= 1,8 Ohm
 U+: 3,7V Uf led: 3,4V If 80mA R1= 3,9 Ohm



Maximale stroom: 100mA
 $Stroom = U_{ref} / R1$
 $Stroom = 2,5V / R1$
 voor 20mA: R1 = 120 Ohm
 voor 25mA: R1 = 100 Ohm
 voor 30mA: R1 = 82 Ohm
 voor 40mA: R1 = 68 Ohm
 voor 100mA: R1 = 27 Ohm
 voedingsspanning 5V-30V



Maximale stroom: 1A
 $Stroom = U_{ref} / R1$
 $Stroom = 2,5V / R1$
 voor 100mA: R1 = 25 Ohm 0,5W
 voor 300mA: R1 = 8,2 Ohm 1W
 voor 500mA: R1 = 5 Ohm 2W
 voor 700mA: R1 = 3,9 Ohm 2W
 voor 1000mA: R1 = 2,7 Ohm 5W
 voedingsspanning 5V-30V

Watts destroyers!

Company Name		
Schematic Name		
Designer's name	Rev 1.0	Page # or name
	5-3-2013	