

Lezing bij de YSY door Janneke Bos, areaal beheerder bij RWS Noordzee

Inleiding

Op 12 december 2012 heeft Janneke Bos een lezing gegeven voor de leden van de Yachtclub Seaport Ymuiden (YSY). Belangrijk onderdeel van haar lezing zijn de veranderingen op de Noordzee die op stapel staan in 2013. In deze samenvatting een overzicht van deze veranderingen.

Janneke Bos is areaalbeheerder bij RWS Noordzee. Vanuit die hoedanigheid geeft zij de lezing. Verder is ze scheepsbouwkundig ingenieur, heeft haar eigen Expertisebureau (technische keuringen pleziervaartuigen, nautische opleidingen etc.) gerund, is auteur van het boek Theoretische Kustnavigatie en zit in de examencommissie VAMEX. Een flinke staat van dienst dus.

Na een gedegen uitleg over RWS algemeen, Noordzee en Areaalbeheer, de samenwerkingsverbanden die RWS heeft met andere instituten, gaat Janneke in op de wijzigingen op de Noordzee waar wij, als zeezeilers, zeker mee te maken krijgen.

Recente wijzigingen op de Noordzee

- ⤴ Voordelta
- ⤴ Vergroting ankergebied Schouwenbank
- ⤴ Aanleg Maasvlakte 2
- ⤴ Verbreding Maasgeul
- ⤴ Nieuw ankergebied 6
- ⤴ Zandmotor

Voordelta

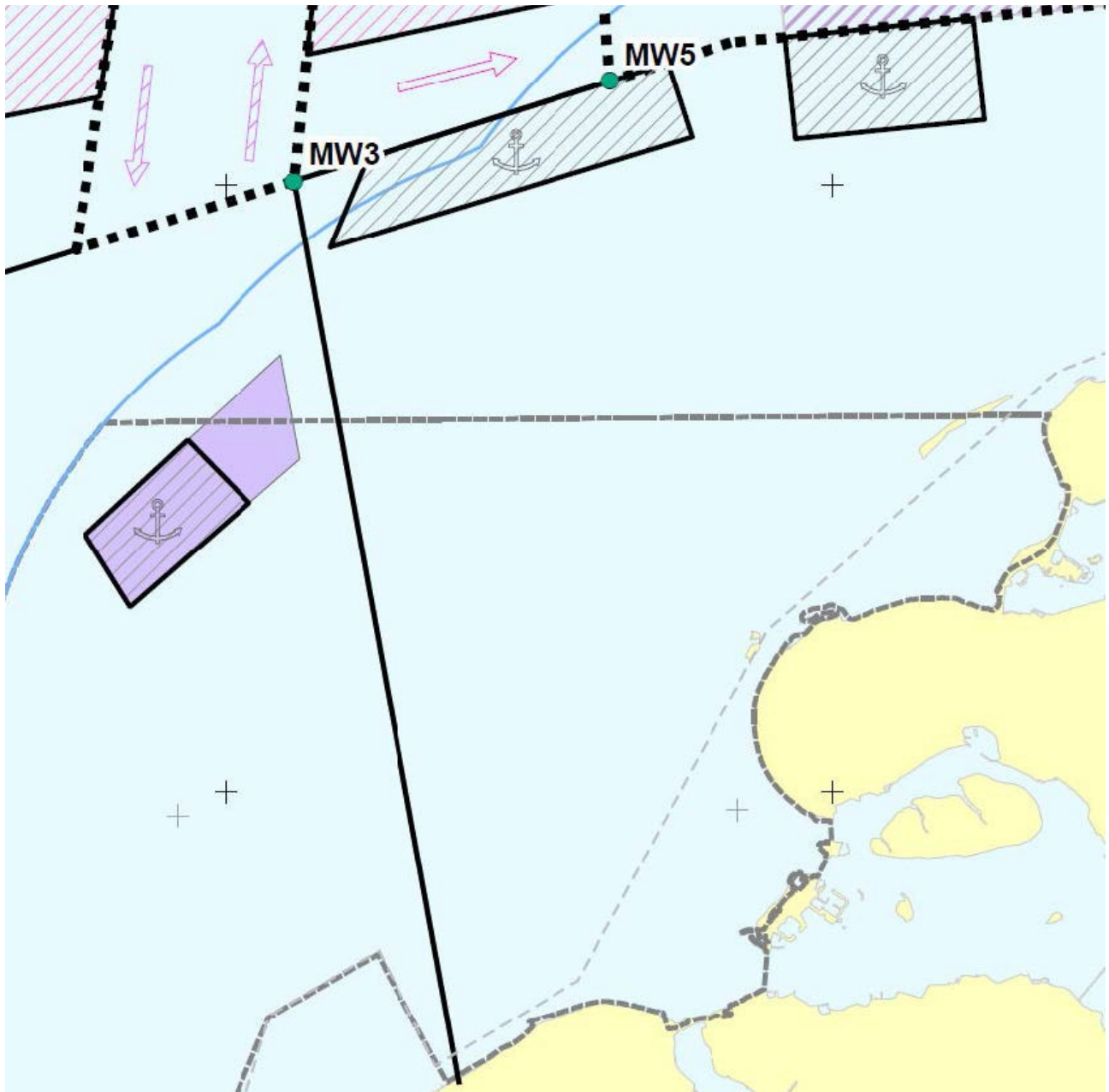


De Voordelta is een beschermd natuurgebied langs de Zeeuwse en Zuid-Hollandse kust. Het gebied is beschermd sinds 2008. Er zijn rustgebieden en bodembeschermingsgebieden ingesteld. Er gelden verschillende regels:

- ⤴ per gebied
- ⤴ per jaargetijde
- ⤴ per soort recreatie

Voor de pleziervaart geldt een maximum snelheid van 13 km/u (7 knopen). Meer informatie is te vinden op www.voordelta.nl.

Vergroting ankergebied Schouwenbank



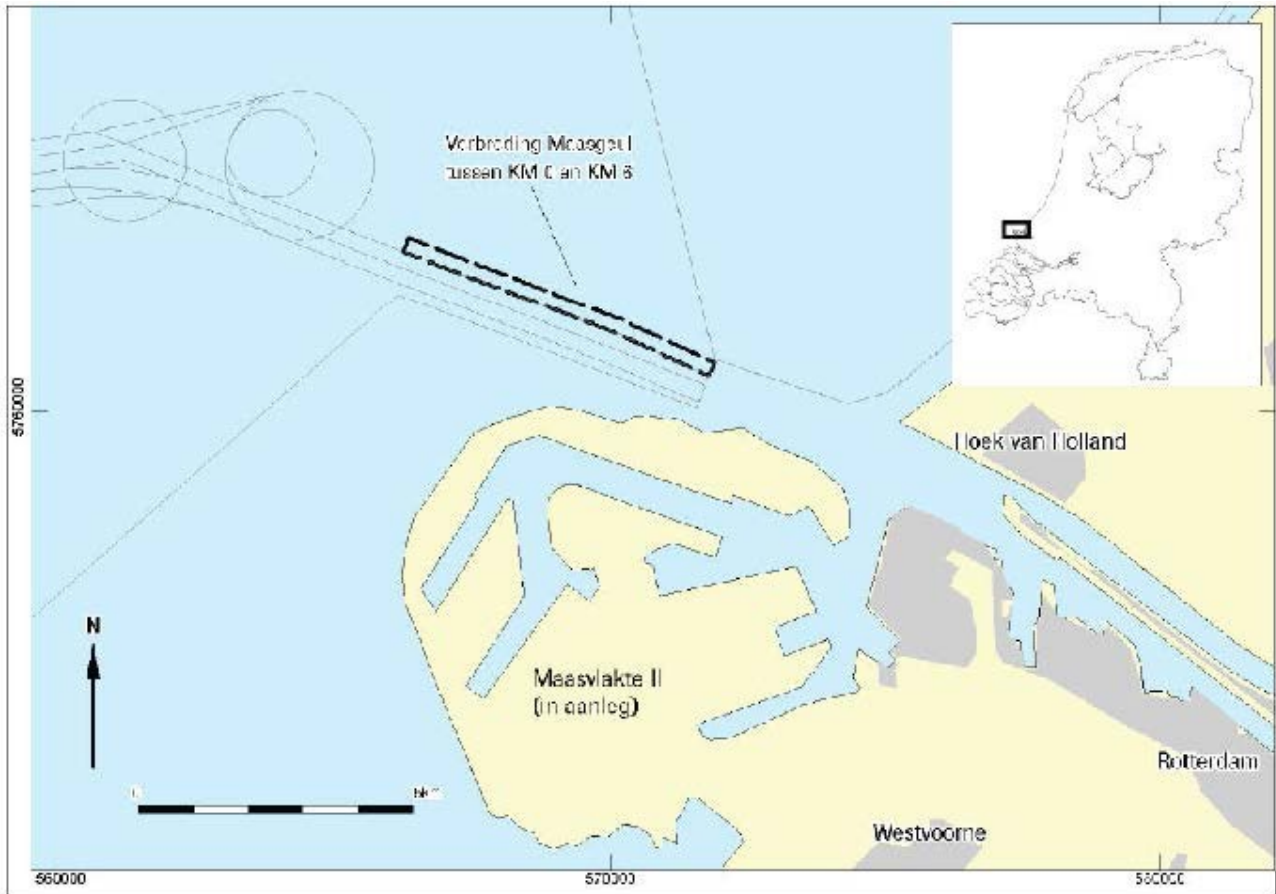
De Schouwenbank is een ankergebied op de Noordzee ter hoogte van de Oosterschelde. Dit gebied is per december 2012 vergroot. Dit was nodig in verband met een bezettingsgraad groter dan 100%. De vergroting houdt rekening met de nieuwe routing van de TSS maar gaat bijna een jaar eerder in.

Aanleg Maasvlakte 2

De aanleg van de tweede Maasvlakte is in volle gang. De gemeentegrens is in 2005 aangepast. Start van de aanleg vond plaats op 1 september 2008. Inmiddels is de buitenzijde klaar. De doorbraak van Maasvlakte 1 naar Maasvlakte 2 is gerealiseerd in november 2012. De hoofdstructuur zal klaar zijn eind 2013. De aanbevolen oversteek voor de pleziervaart is verplaatst naar het westen.

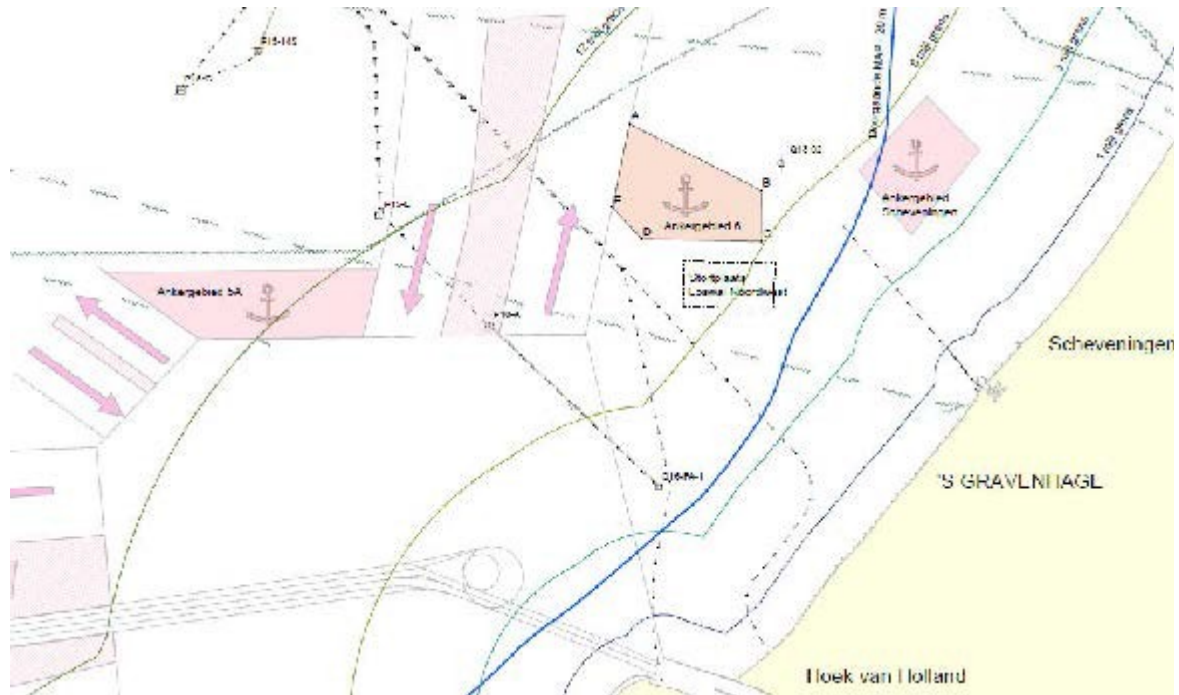


Verbreiding Maasgeul



Per 1 december 2012 is de Maasgeul verbreed. Er is 250 meter toegevoegd aan de geul zodat in- en uitgaande vaart tegelijkertijd mogelijk is. De verbreding loopt door tot de draaicirkel. De oversteekplaats voor kleine schepen is niet gewijzigd. De oversteek duurt alleen wat langer.

Nieuw ankergebied 6

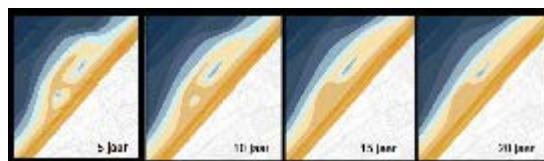


Per 1 september 2009 is er een (tijdelijk) ankergebied 6 aangewezen ter hoogte van Scheveningen. Overbezetting van de ankergebieden 4A en 5A dwongen hiertoe. Per 1 augustus 2013 vervalt dit ankergebied.

De Zandmotor



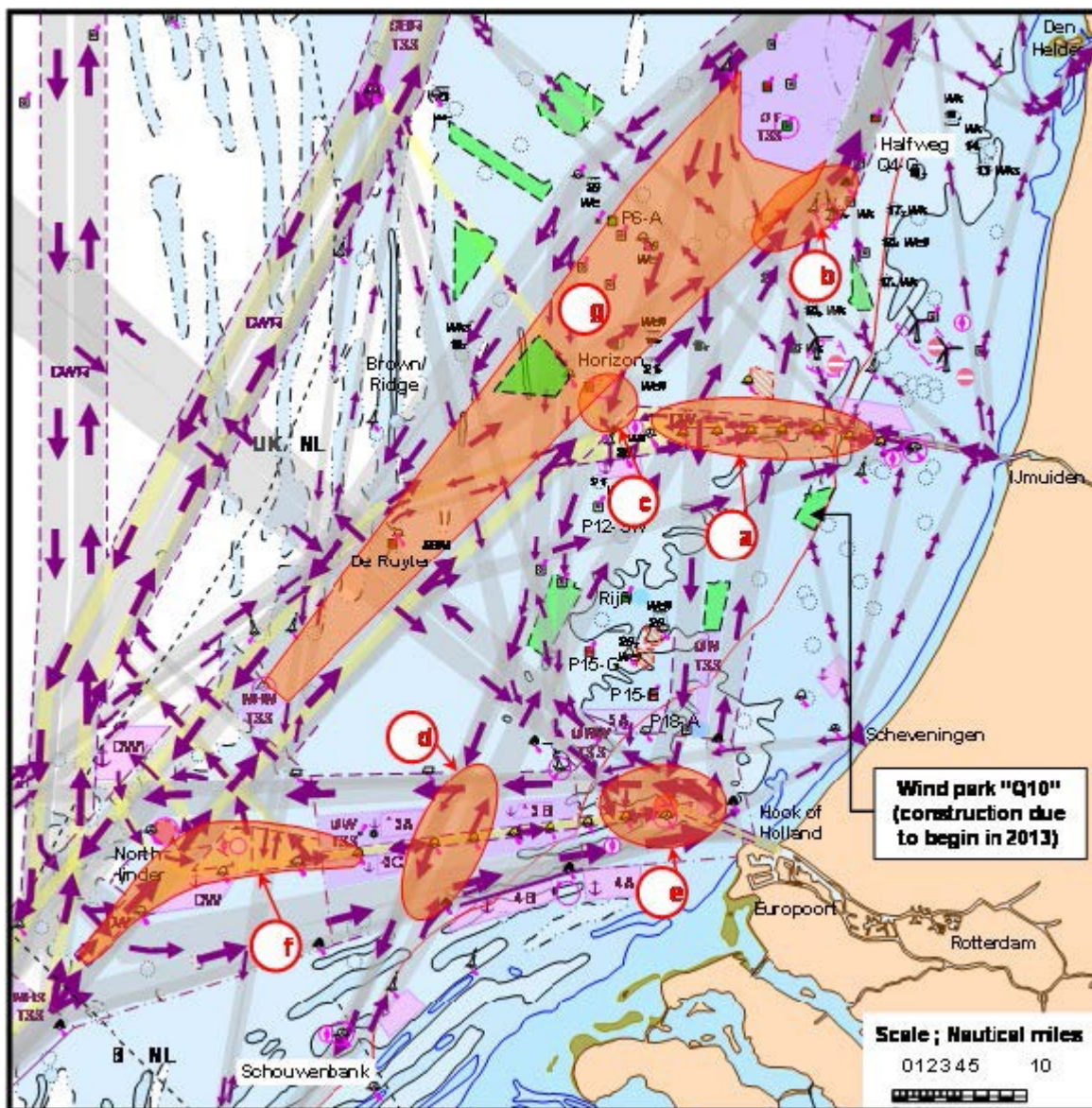
In 2011 is de Zandmotor aangelegd. De Zandmotor is een innovatieve manier van kustbescherming en kustonderhoud. Voor de kust tussen Ter Heijde en Kijkduin ligt een schiereiland van 128 hectare. Door wind, golven en stroming verspreidt het zand zich in de komende twintig jaar langs de kust tussen Hoek van Holland en Scheveningen.



Meer informatie op www.dezandmotor.nl.

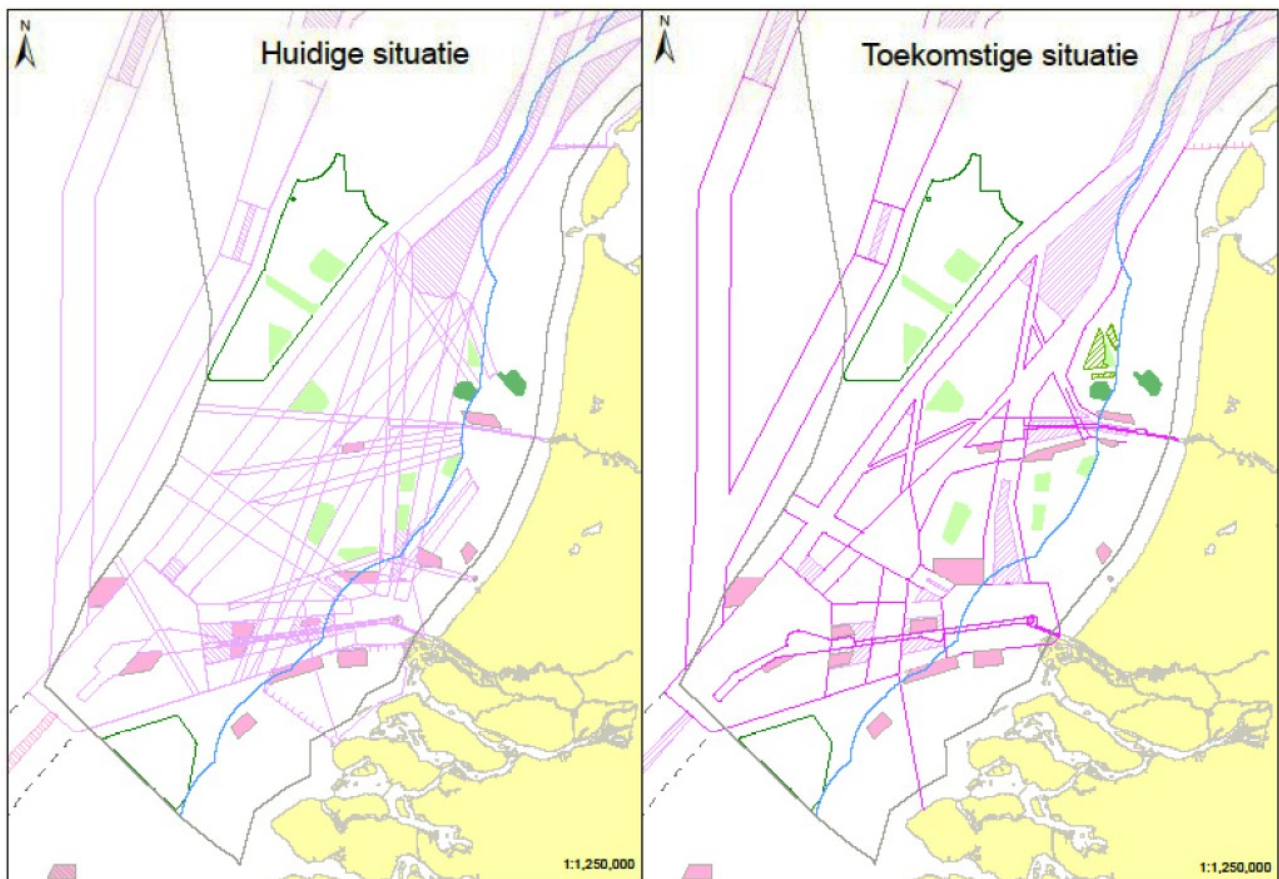
Toekomstige wijzigingen op de Noordzee

Per 1 augustus 2013 gaat er veel veranderen op de Noordzee. Om de veiligheid te verbeteren komt er een grote wijziging in het IMO routingstelsel. In en nabij de IJ-geul zijn regelmatig bijna-aanvaringen.



Overzicht van toekomstige wijzigingen

De rode vlekken geven de aandachtsgebieden aan voor het nieuwe ontwerp van de routing op de Noordzee. Rondom deze gebieden zijn ook wijzigingen doorgevoerd om een goed totaal ontwerp te krijgen.



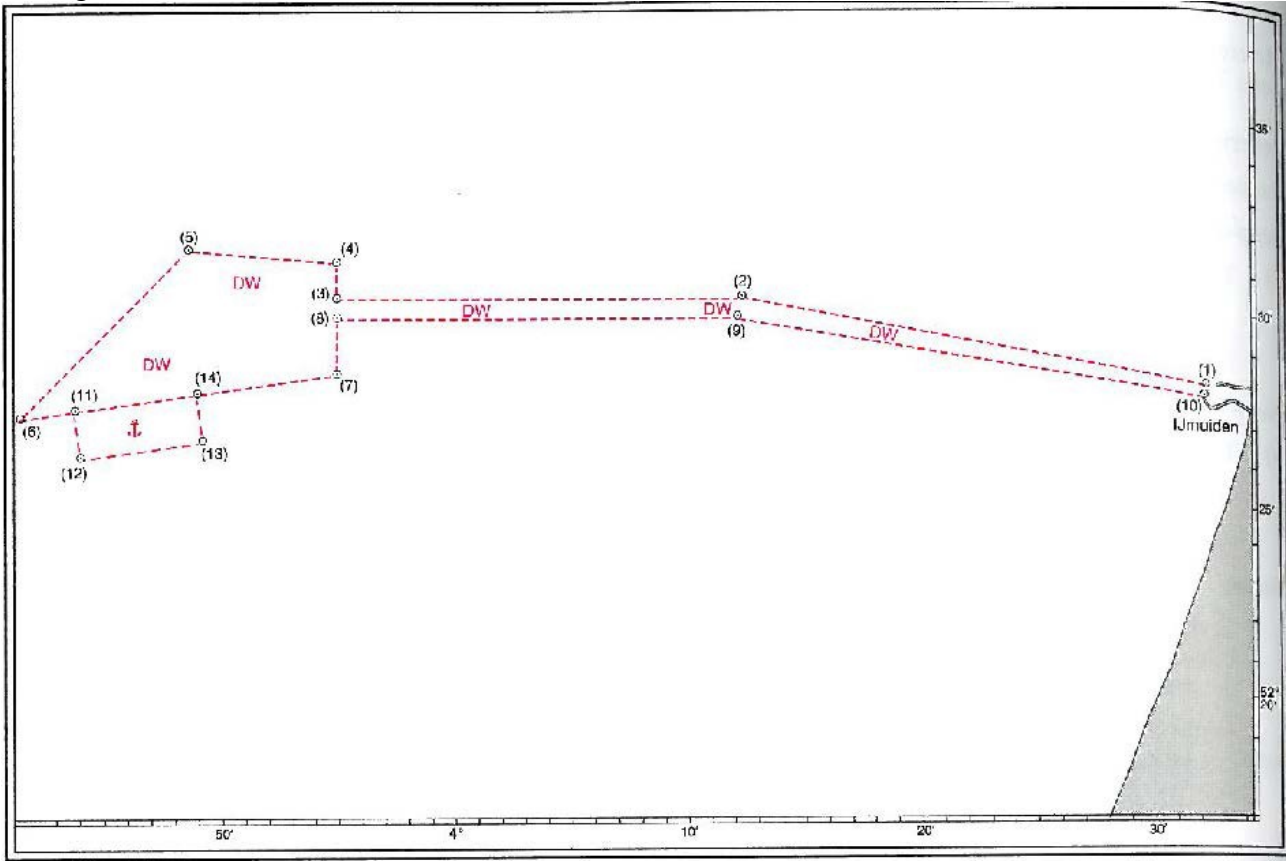
Mogelijk nieuwe aanleg windturbineparken

De groene vlekken op bovenstaande kaartjes geven aan waar mogelijk een windturbinepark komt. De vergunningen zijn afgegeven. Oorspronkelijk met de voorwaarde dat er binnen 3 jaar een eerste paal moet staan. Inmiddels is die voorwaarde verlengd naar 'onbepaald'. Boven de Waddenzee wordt momenteel gewerkt aan een nieuw park. De overige komen misschien.

Grote wijziging IMO routingstelsel Noordzee

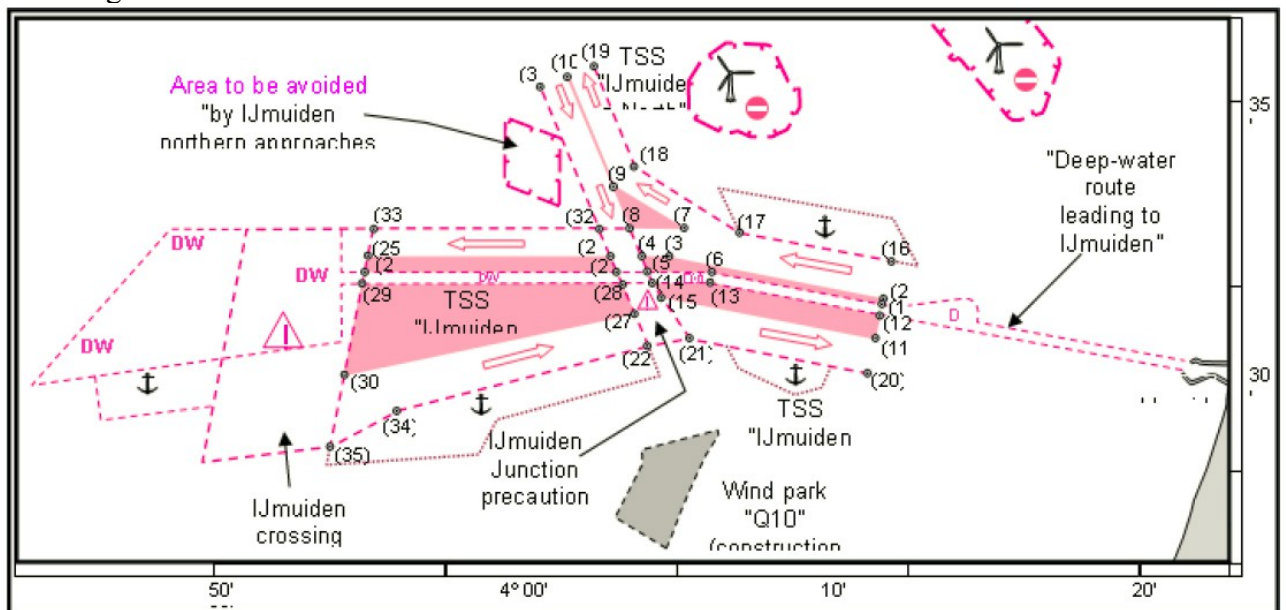
De grootste wijziging in het routingstelsel is bij IJmuiden. Daar komt een nieuwe TSS. Deze TSS gaat aansluiten op de Texel TSS.

Huidige situatie:



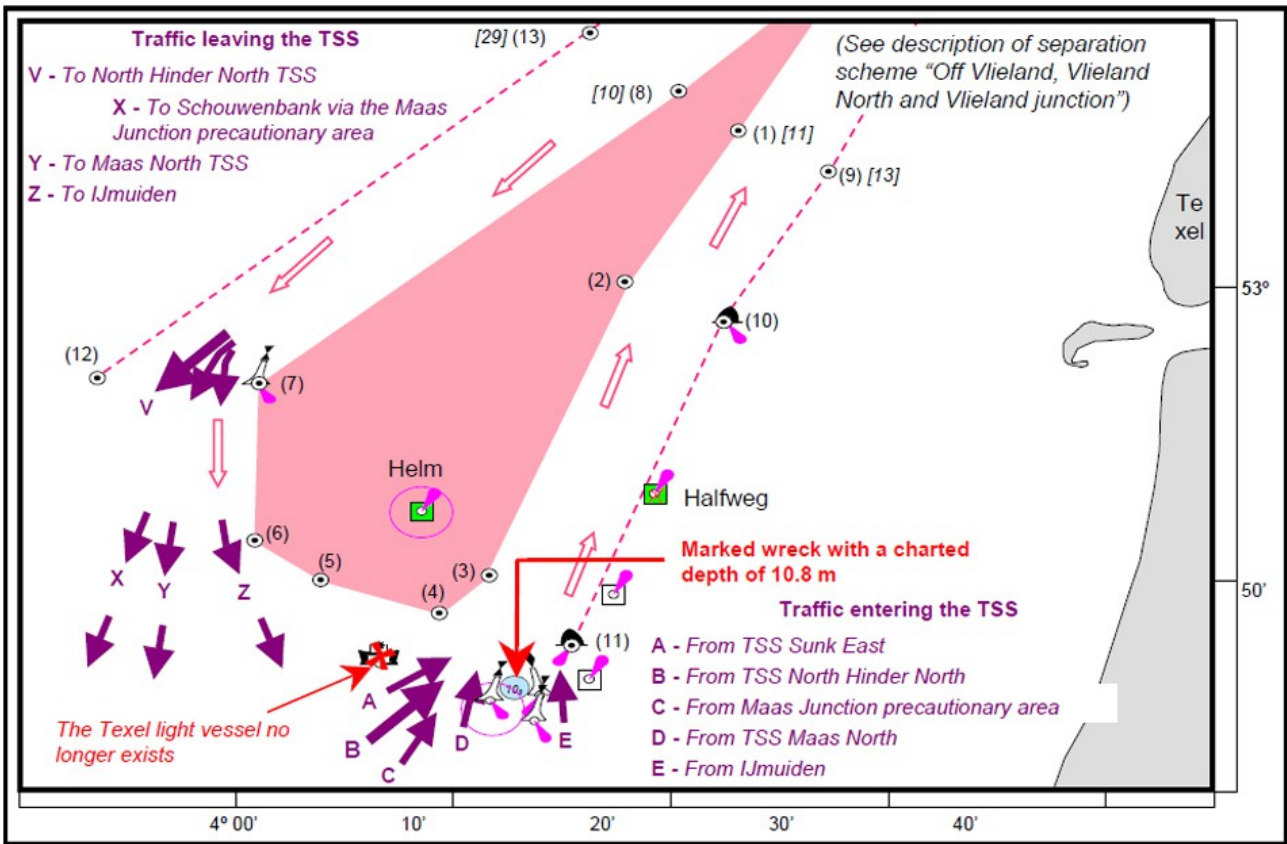
DEEP-WATER ROUTE LEADING TO IJMUIDEN

Per 1 augustus 2013:

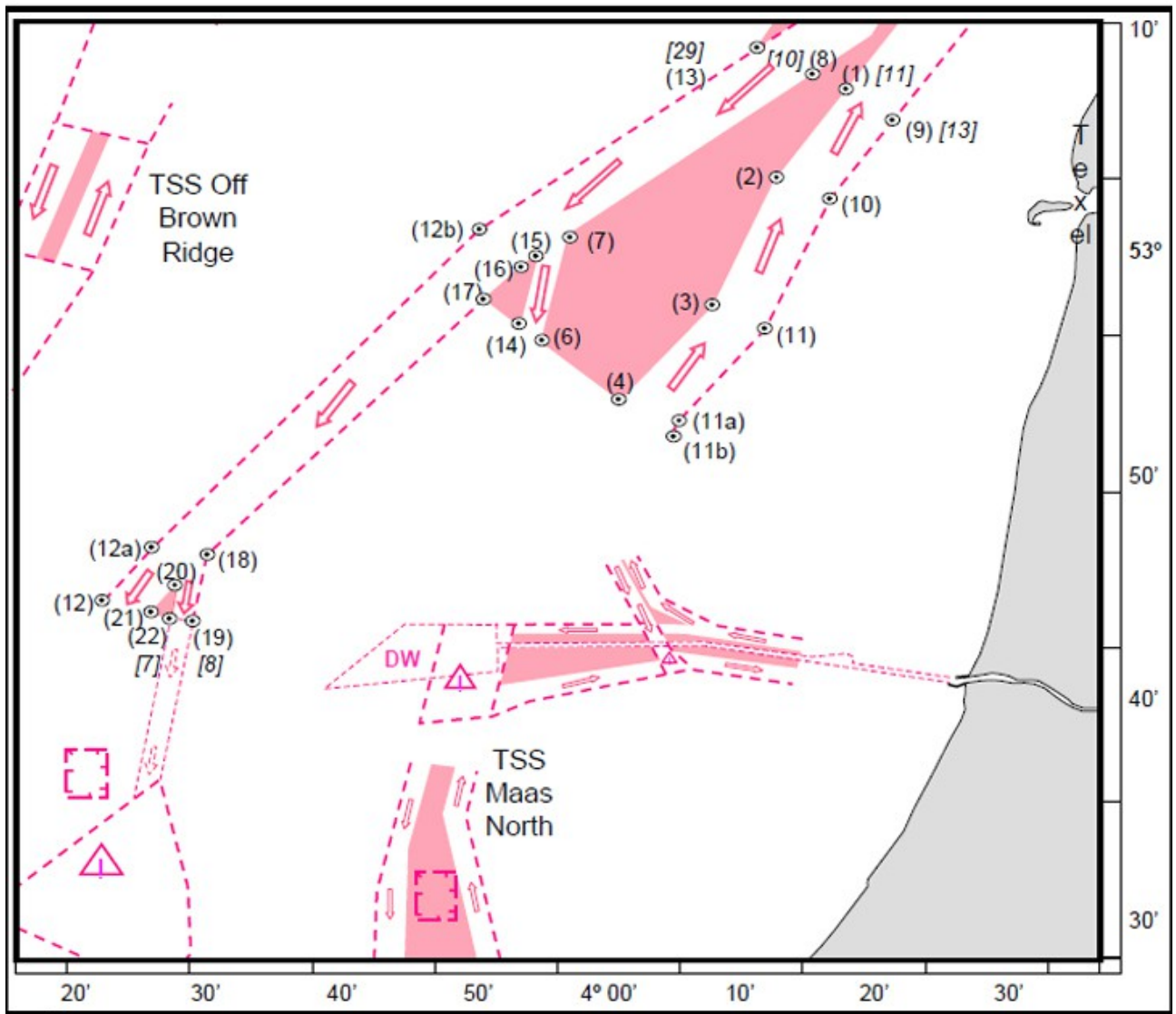


Texel TSS wordt iets verlengd zodat het wrak van de Vinca Gorthon buiten de scheepvaartroute komt te liggen. Tevens komt er een extra stukje als aansluiting op de nieuwe IJmuiden TSS.

Huidige situatie:



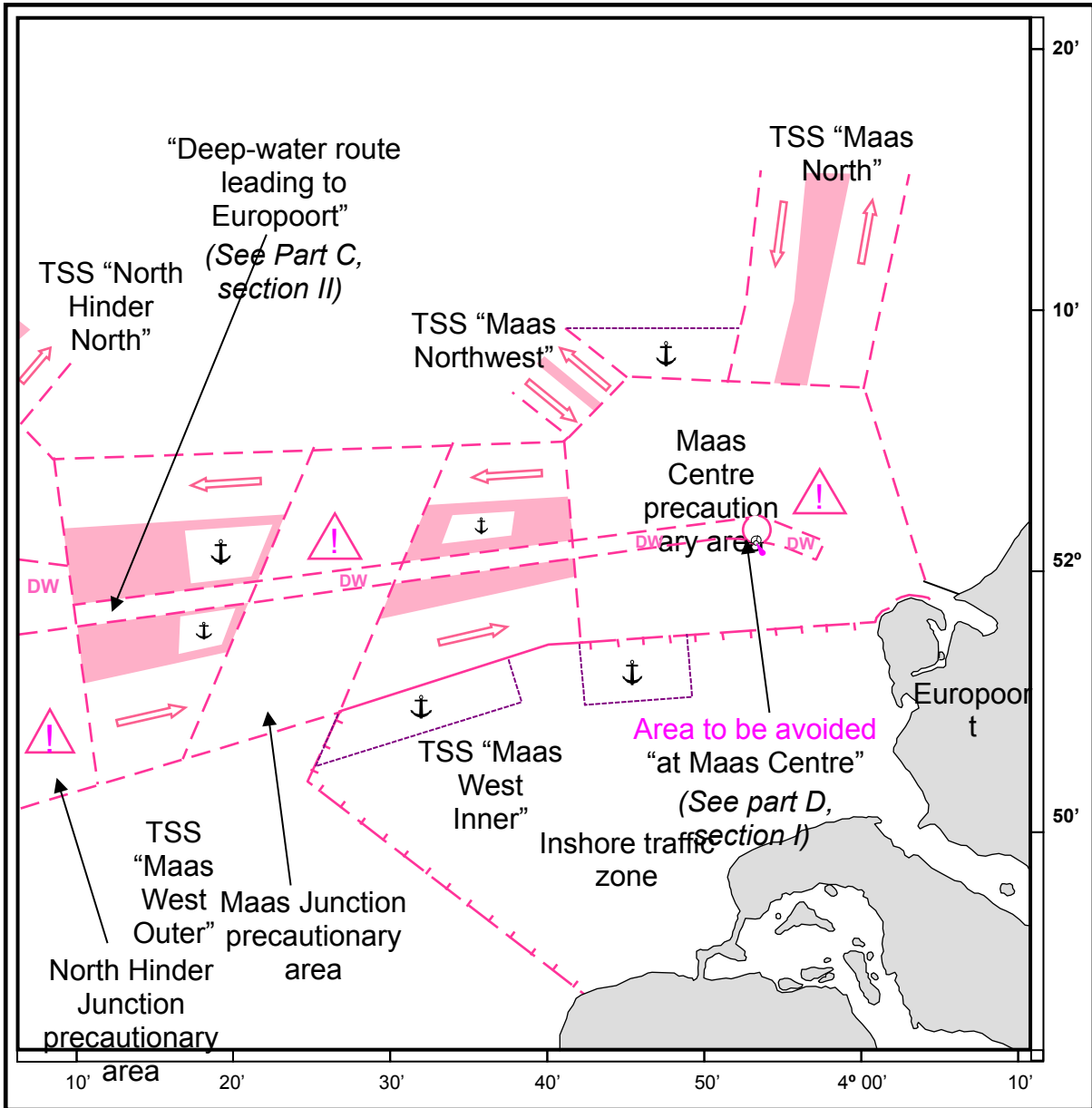
Per 1 augustus 2013:



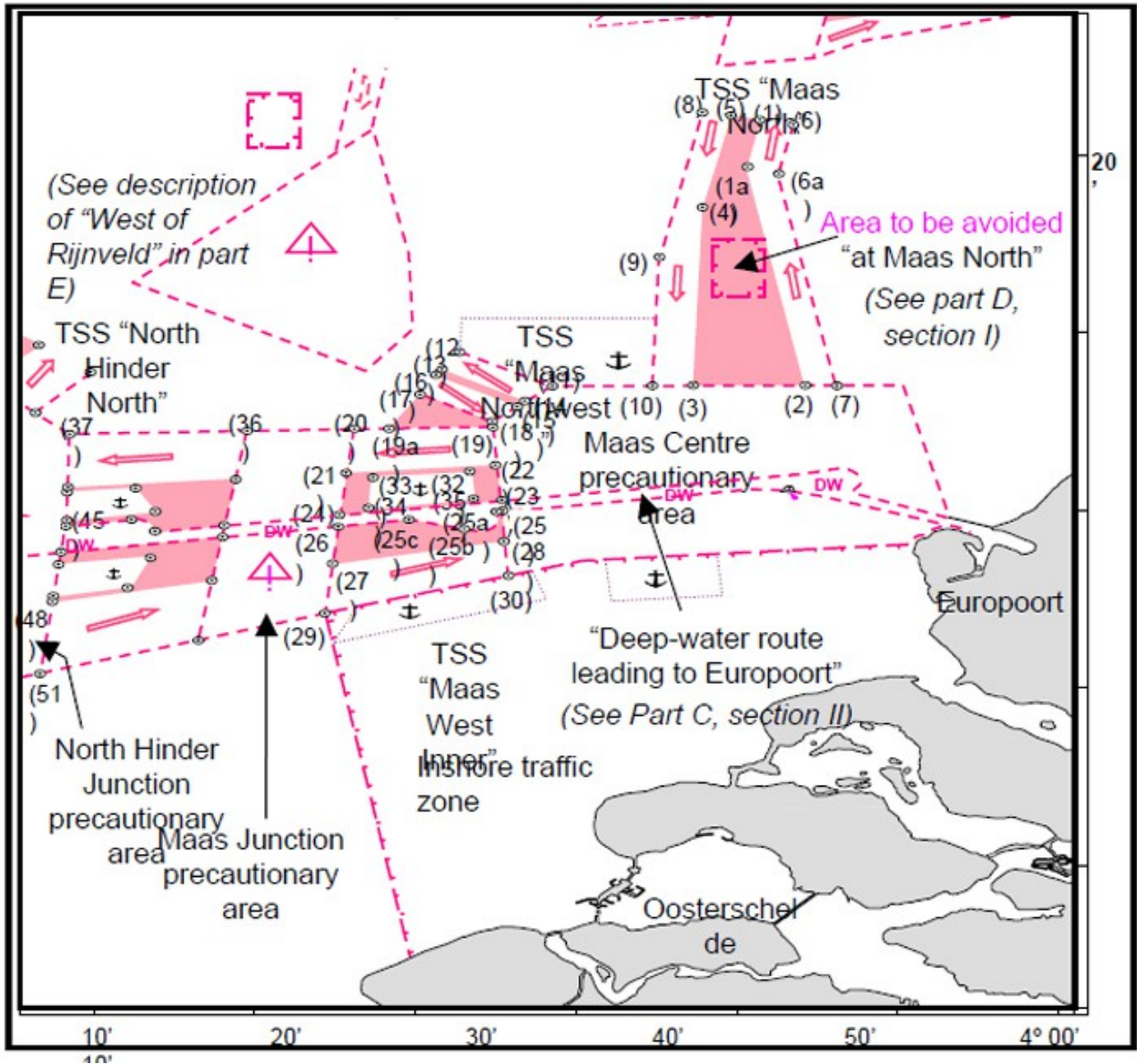
Wijzigingen bij Rotterdam:

- ⤴ de oversteek wordt haakser
- ⤴ er worden ankergebieden verplaatst
- ⤴ TSS Maas Noord gaat naar het westen
- ⤴ Inshore Traffic Zone wordt groter

Huidige situatie:



Per 1 augustus 2013:



Kaarten en de Dienst der Hydrografie

De Dienst der Hydrografie heeft te maken met (personele) bezuinigingen en een nieuw productiesysteem. Hierdoor verandert een en ander met betrekking tot de zeekaarten in de 1800-serie. Vanaf nu komt de serie niet meer jaarlijks uit. Dit betekent dat je de kaarten zelf goed moet bijwerken met de BaZ!

De 1801 (Noordzeekust) komt uit in juni 2013. De 1811 (Waddenzee West) en 1812 (Waddenzee Oost) komen zomer 2013. Alle overige 1800-kaarten komen niet in 2013. De oude blijven geldig.

Tot slot de (zeer) nuttige websites:

www.vaarweginformatie.nl

www.hydro.nl

www.rijkswaterstaat.nl

Varen doe je Samen voor het knooppuntenboekje Noordzee: www.varendoejesamen.nl

Meedenken? Ga naar http://rws.nl/water/plannen_en_projecten/spiegelnet/