

## Nieuwe kaarten

Nieuwe (gedrukte) zeekaarten en ENC's worden vanaf medio april 2017 gepubliceerd en zijn via de gebruikelijke kanalen te koop. Zorg dat u tijdig nieuwe kaarten aan boord heeft.

### Voor aanloop Westerschelde:

NL/BA 110 (INT 1473)  
NL/BA 116 (INT 1477)  
NL/BA 120 (INT 1479)  
BE 102 (INT 1480)  
BE 101 (INT 1474)  
BE D11

### Voor doorgaand verkeer en routeplanning:

NL 1970  
NL 1035 (INT 1046)

### Deep Draught Planning Guide:

HP 8

### Voor kleine scheepvaart en recreatievaart:

NL 1801

#### Let op

Voor de invoering van de nieuwe routing zijn fysieke aanpassingen op zee nodig. Voorafgaand aan en tijdens het plaatsen van deze vaarwegmarkering wordt het scheepvaartverkeer geïnformeerd door Berichten aan Zeevarenden (BaZ) en navigatieberichten van de Kustwacht.

## Meer informatie

Alle activiteiten op de Noordzee staan aangeduid op de (nationale) Mariene Ruimtelijke Planningen.

Dit is een gezamenlijke uitgave van Rijkswaterstaat en Federale Overheidsdienst Mobiliteit en Vervoer, in nauwe samenwerking met Nederlandse Kustwacht, Diensten der Hydrografie en regionale overheden.



[www.rijkswaterstaat.nl/nieuwescheepvaartroutes](http://www.rijkswaterstaat.nl/nieuwescheepvaartroutes)  
0800 – 8002

[www.hydro.nl](http://www.hydro.nl)



[www.mobilit.belgium.be/nl/scheepvaart](http://www.mobilit.belgium.be/nl/scheepvaart)

[www.vlaamsehydrografie.be](http://www.vlaamsehydrografie.be)

1 juni 2017

# Nieuwe scheepvaartroutes langs de Belgische – Nederlandse Noordzeekust

Met ingang van 1 juni 2017 om 00.00 UTC (02.00 lokale tijd) gelden nieuwe scheepvaartroutes op het Belgische en het Nederlandse (zuidelijke) deel van de Noordzee. Deze nieuwe routes vergroten de veiligheid van het scheepvaartverkeer en beperken het risico op milieuverontreiniging. Ook zijn de havens hiermee veiliger en vlotter te bereiken en wordt de ruimte op de Noordzee zo efficiënt mogelijk gebruikt.

Wettelijk uitgever: Eugeen van Craeynest en Rijkswaterstaat (Zee en Delta)



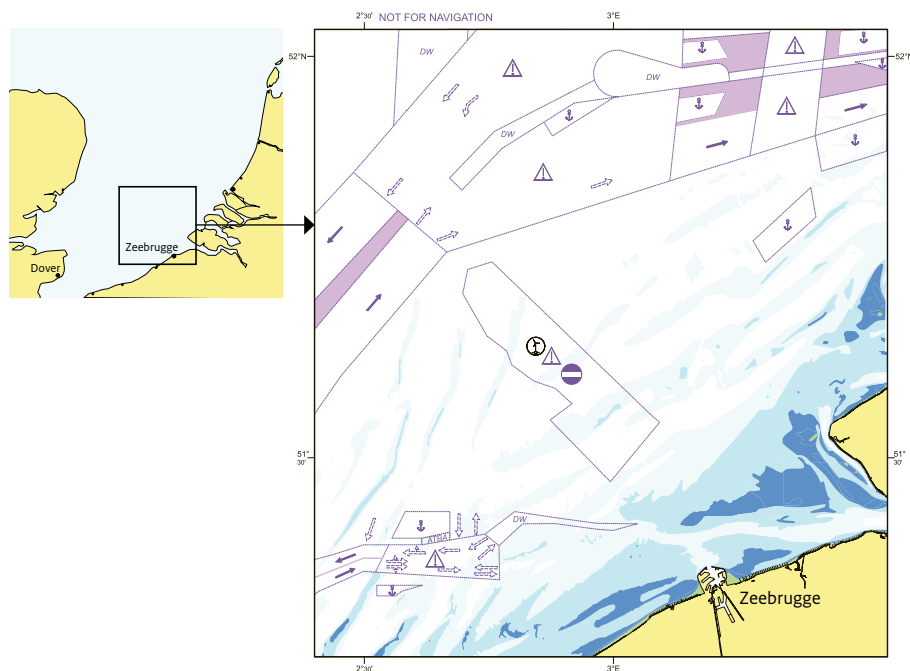
## Nieuwe routes in de Noordzee

De Noordzee is een van de drukst bevaren én meest benutte zeeën ter wereld. Voor bepaalde vaargebieden langs de Belgische en Nederlandse Noordzeekust waren nog geen vaste routes. Om de doorstroming van scheepvaart in deze gebieden te verbeteren, passen Nederland en België de scheepvaartroutes samen aan. De nieuwe routes vullen gebieden zonder routing op, waardoor een onafgebroken routeringsstelsel van Frankrijk tot aan Duitsland ontstaat. De nieuwe routes helpen schepen bij de navigatie, wat de veiligheid op zee verhoogt en de kans op milieuverontreiniging verkleint. Bovendien verbetert de doorstroming, omdat activiteiten die de scheepvaart verhinderen verboden zijn op de nieuwe routes.

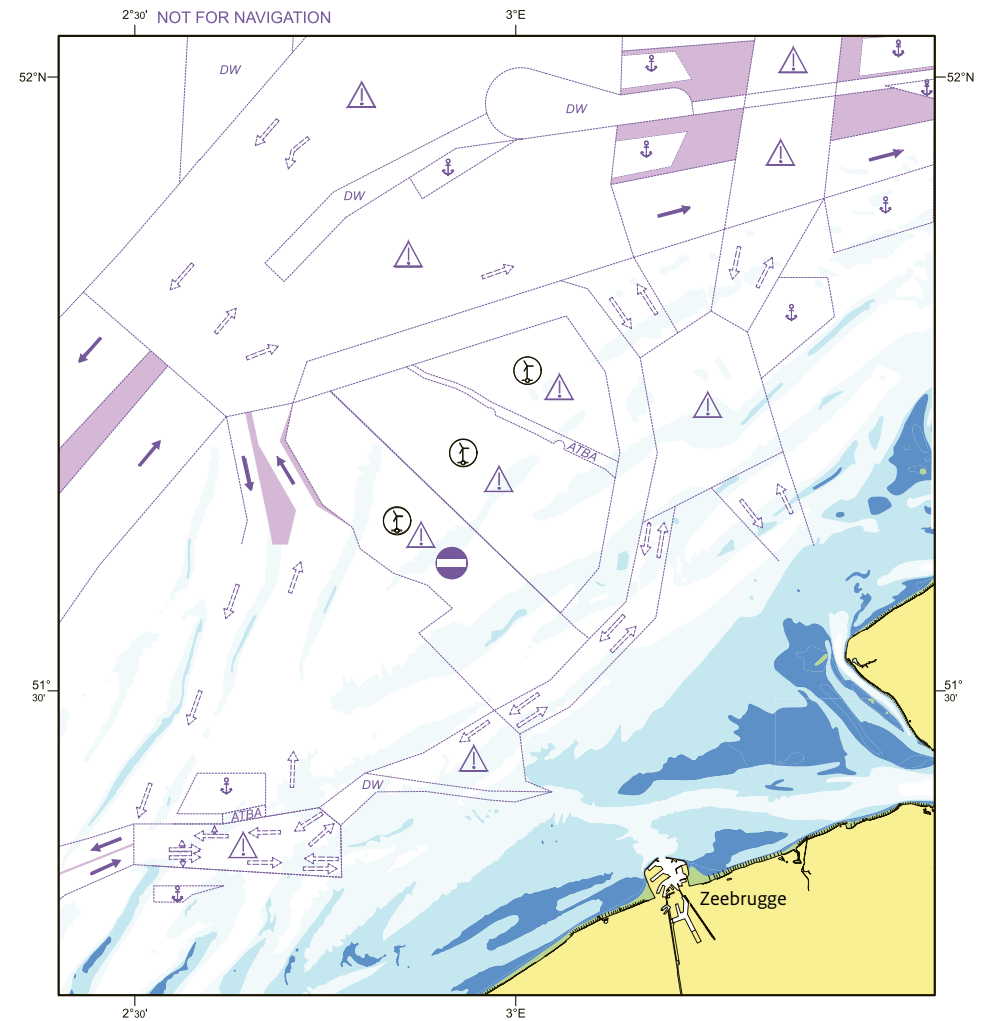
### Dit kunt u verwachten van de nieuwe routes:

- Aanbevolen scheepvaartroutes rond de windparken en vaarmogelijkheden door Nederlandse windparken;
- Scheiding van inkomend en uitgaand verkeer nabij voorzorgsgebieden en verkeersscheidingssystemen;
- Nieuwe voorzorgsgebieden (precautionary area) in drukke gebieden;
- Organisatie en optimalisatie van het verkeer rond beloadingsgebieden en aansluitende routes;
- Aanpassing van ankergebieden.

### Situatie voor 1 juni 2017



### Situatie vanaf 1 juni 2017



### Nieuwe regels voor varen in windparken

Naast het vastleggen van de nieuwe routes, hebben België en Nederland afspraken gemaakt over de doorvaart van windparken:

- Kleine schepen (<24m) mogen onder voorwaarden door Nederlandse windparken varen.
- Alle Belgische windparken zijn gesloten voor doorvaart.
- In het Nederlandse windenergiegebied Borssele is een scheepvaartcorridor opgenomen waarin schepen kleiner dan 45m mogen varen.