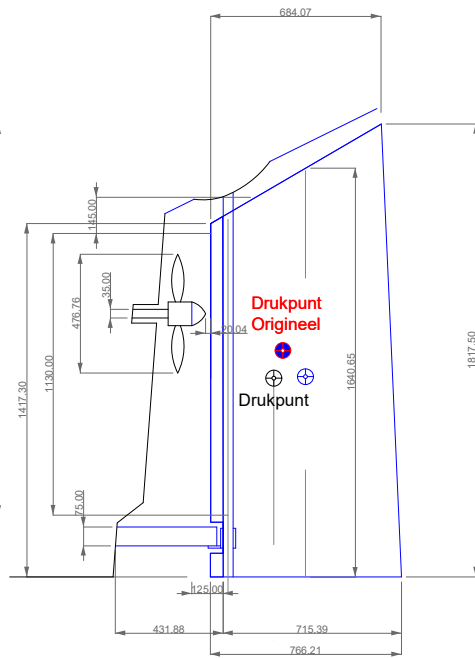


Origineel
oppervlakte 1,00 m²
roerverhouding 1,93



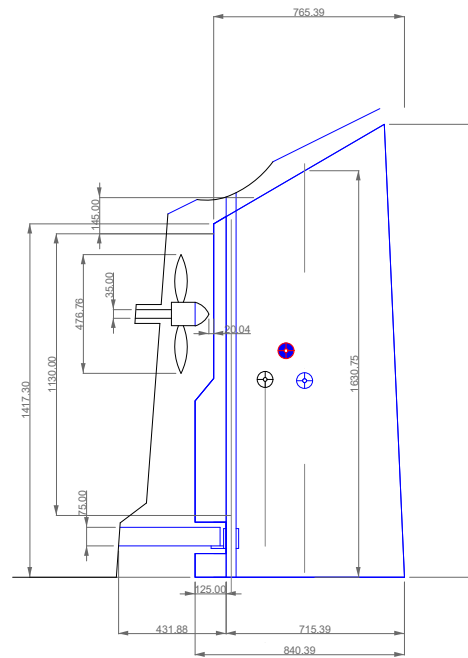
Vlak stalen roer 20mm,
roeras 40 mm



Model 1
Met gewijzigde hoogte
oppervlakte 1,17 m²
roerverhouding 2,30



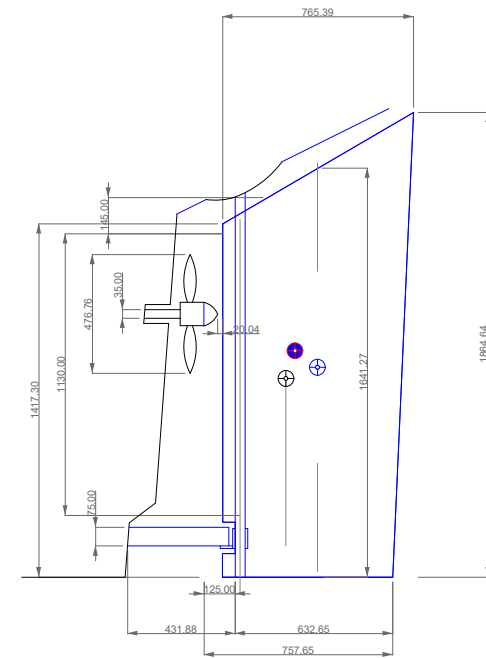
NACA 0010, koorde 766
Dikste punt 76,8 mm



Model 2
Met gewijzigde hoogte en flap voor
oppervlakte 1,22 m²
roerverhouding 2,20



NACA 00150, koorde 766
Dikste punt 114 mm



Model 3
Zelfde Model 1 maar taps aflopend
oppervlakte 1,17 m²
roerverhouding 2,29



NACA 00150, koorde 766
Dikste punt 114 mm