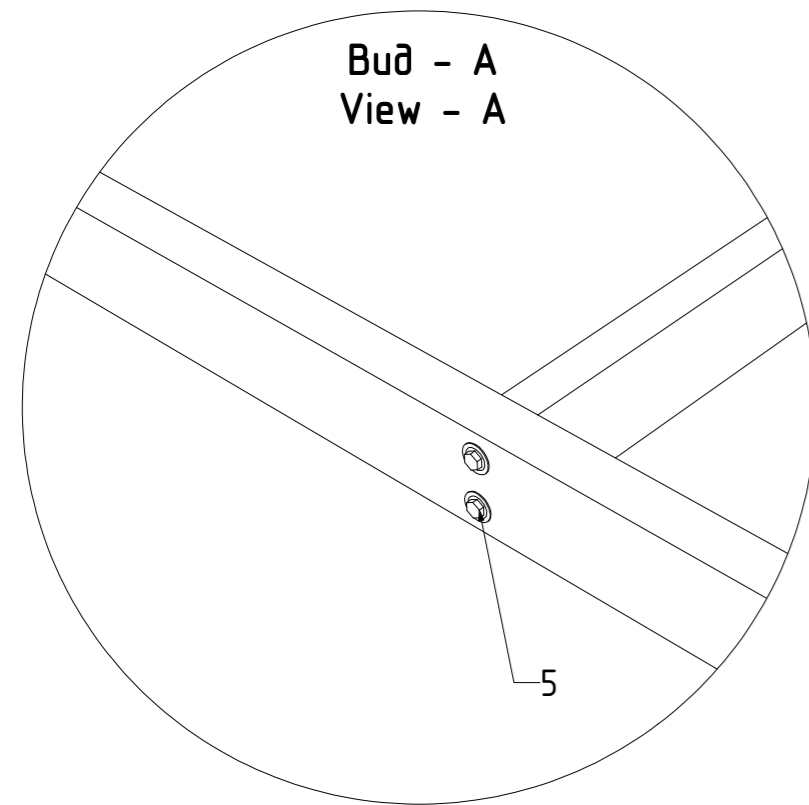
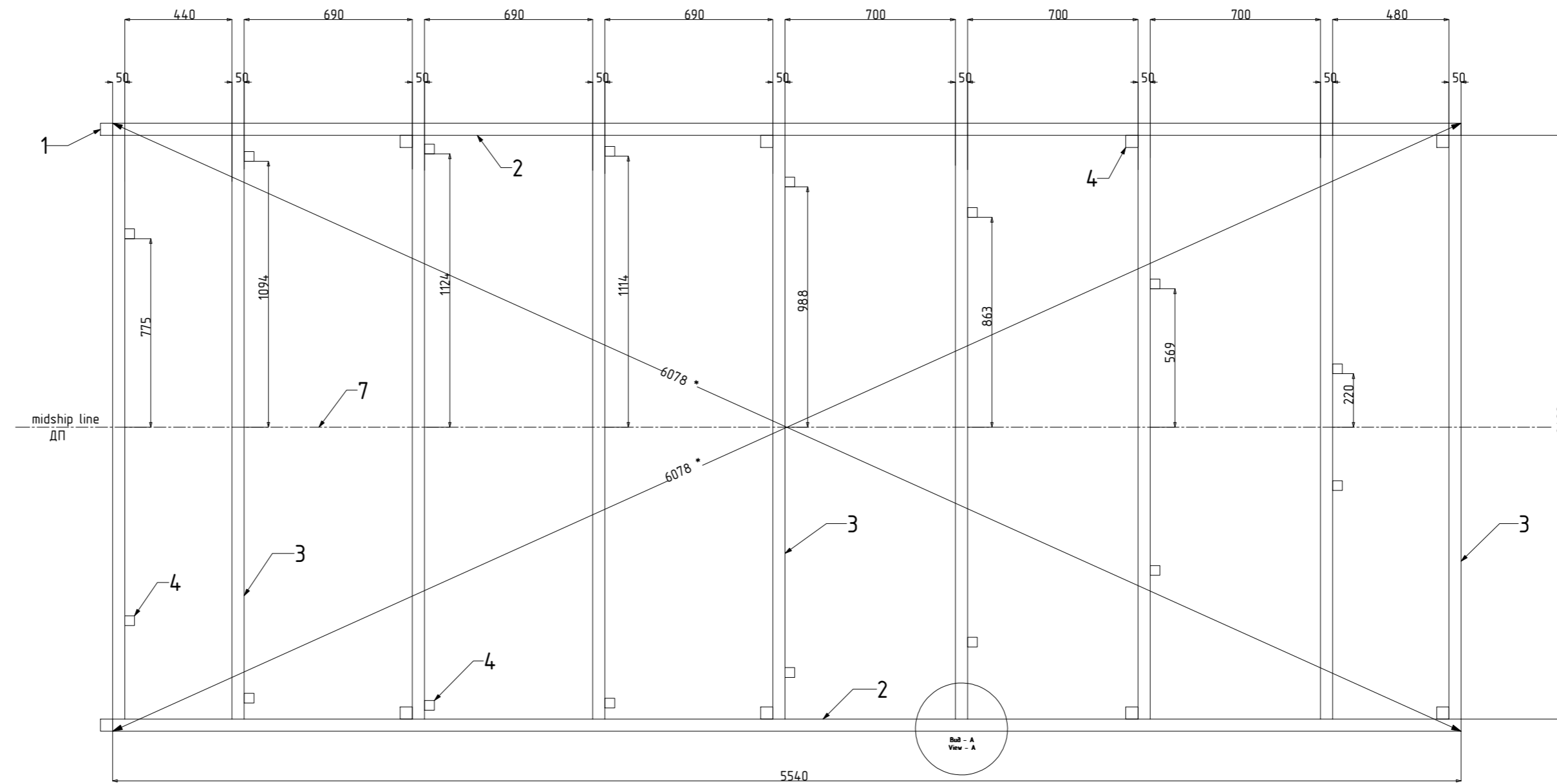
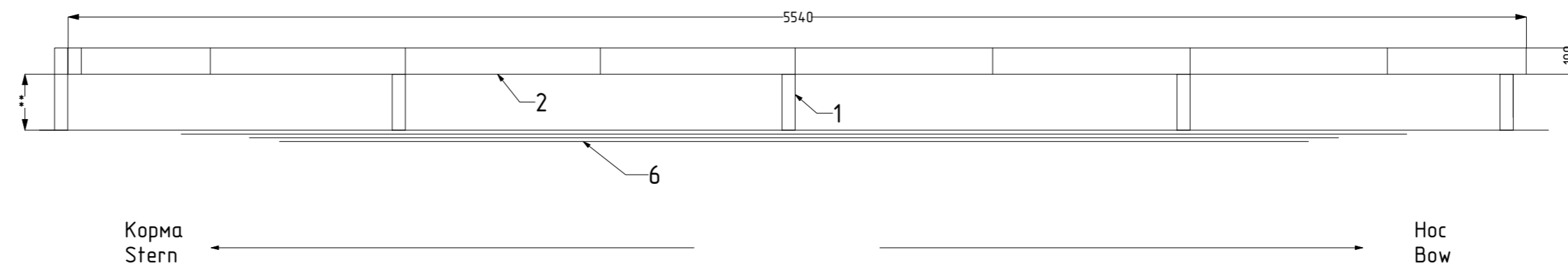
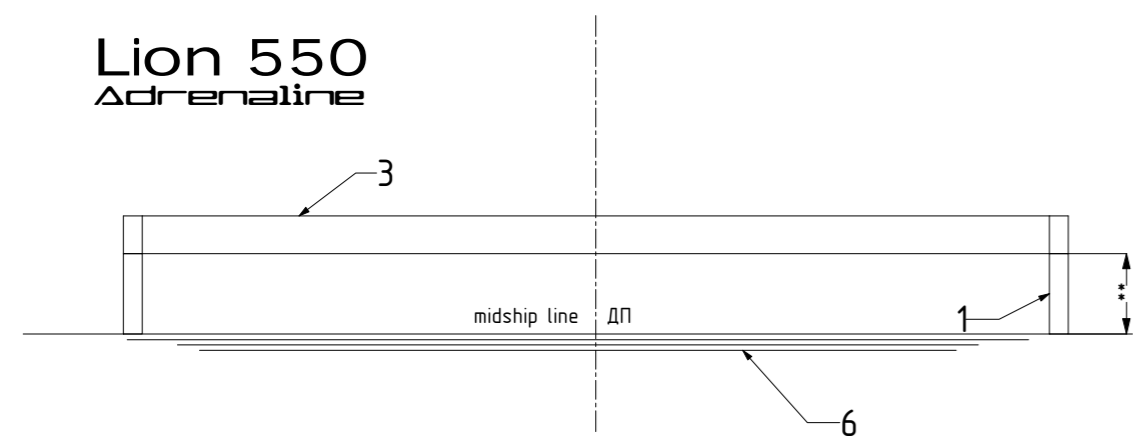


Lion 550
Adrenaline



1. Опорная стойка стапеля профтруба 50x50x3.
2. Продольная балка стапеля сосна 100x50.
3. Шершень планка в плоскости установки поперечного набора сосна 100x50.
4. Шершень стойка, устанавливается вертикально в плоскости установки поперечного набора 40x40 сосна.
5. Шуруп по дереву с шестигранной головкой 8x150.
6. Бетонное основание стоек стапеля.
7. Струна в диаметральной плоскости стапеля сталь 2 мм.
8. Отверстие для крепления струны в диаметральной плоскости D=3мм.
9. Груз для натяжения струны в диаметральной плоскости

ВНИМАНИЕ. Стапель устанавливается строго горизонтально.

Отверстия для крепления струны просверливаются строго в диаметральной плоскости. Один конец струны закрепляется на стапеле, ко второму концу струны крепится груз для поддержания натяжения

Перед установкой набора контролировать горизонтальное положение стапеля
* контрольный размер, диагонали стапеля.
** размер для справки, на усмотрение строителя.

1. The support stand of the slipway of the industrial pipe 50x50x3.
2. The longitudinal beam of the Staple pine is 100x50.
3. Sergen plank in the installation plane of the transverse set of pine 100x50.
4. Sergen stand, installed vertically in the installation plane of the transverse set 40x40 pine.
5. Wood screw with hexagon head 8x150.
6. Concrete base of pile stakes.
7. String in the diametral plane of the steel pile is 2 mm.
8. Hole for fixing a string in the diametral plane D=3mm.
9. Load for string tension in the center plane

ATTENTION. Slipway is installed strictly horizontally.

Holes for fastening the string are drilled Strictly in the diametric plane. One end of the string is fixed on the pile, to the second The end of the string is secured with a load to maintain tension

Before installing the kit, monitor the horizontal position of the pile
* Control size, the diagonal of the slipway.
** size for reference, at the discretion of the builder.

Notes:

This set of drawings gives the right to build only one yacht Lion 550. All property rights for the Project of the yacht Lion 550 as a whole and in its separate parts individually owned by or licensed to the company Unik Yachts in the face of Yuri Nikolenko, unless otherwise explicitly stated. Unauthorized use, distribution, transmission to third parties Project or parts (elements) The project is fully or partially prohibited.

© Unik Yachts 1997-2020

Данный комплект чертежей дает право на постройку только одной яхты Lion 550. Все имущественные права на Проект яхты Lion 550 в целом и на его самостоятельные части в отдельности, принадлежат или лицензированы компанией Unik Yachts в лице Николаенко Юрия, если иное в явном виде не указано. Несанкционированное использование, распространение, передача третьим лицам Проекта или частей (элементов) Проекта полностью или частично запрещено.

© Unik Yachts 1997-2020



REV.	DESCRIPTION	BY	DATE
STATUS:			

UNIK YACHTS
yacht design & engineering

Spasskaya 67, Nikolaev, Ukraine.
Phone + 38 067 566 16 06 Fax + 38 099 604 22 70
E-mail: unikdesign.ua@gmail.com Website: www.unikyachts.com

CLIENT:	Unik Yachts
NAVAL ARCHITECT:	Юрій Ніколенко Yuriy Nikolenko

MODEL: Крейсерский швертбот Lion 550
Cruising dinghy Lion 550

TITLE: Чертеж стапеля для яхты Lion 550
Drawing slipway for yachts Lion 550

SCALE AT A2: 1:20	DATE: 18.07.2017	DRAWN: 02	CHECKED:
PROJECT NO: Lion550.01.17	DRAWING NO: Lion550-002-06	REVISION: 01	