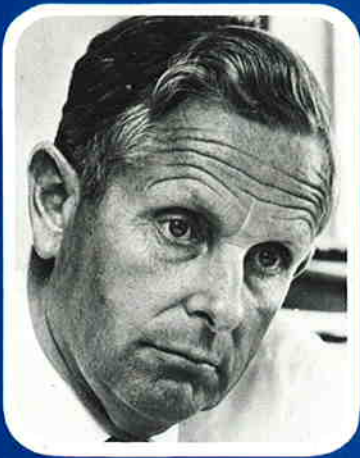




ETAP 22

Design E.G. van de Stadt





E.G. van de Stadt, één van de beste jachtontwerpers ter wereld, tekende meer dan 300 veilige en comfortabele toer- en wedstrijdjachten.

E.G. van de Stadt, un des meilleurs architectes navals de notre temps, a dessiné plus de 300 voiliers rapides et sûrs.

E.G. van de Stadt, one of the world most famous designers, created more than 300 fast and reliable sailing cruisers.

E.G. van de Stadt, einer der besten Yachtkonstrukteure der Welt entwarf über 300 schnelle und sichere Segeljachten.

— Onze zeiljachten zijn in Frankrijk officieel goedgekeurd in 3e cat., tot 100 mijl buitengaats. Ze zijn gebouwd van "Lloyd's approved" polyesterhars.

— Nos voiliers sont approuvés en 3e cat. sous le n° 420, jusqu'à 100 miles d'un abri. Ils sont construits en résine polyester approuvé par Lloyds.

— In France our boats are officially registered in 3rd cat. till 100 miles offshore. The GRP work is made with Lloyds approved resin.

— Unsere Boote sind in Frankreich offiziell eingestuft in die 3e Kategorie, bis 100 Seemeilen; sie sind aus "Lloyds approved" GFK Harz gebaut.

De intrekbare kiel, 'n echt voordeel



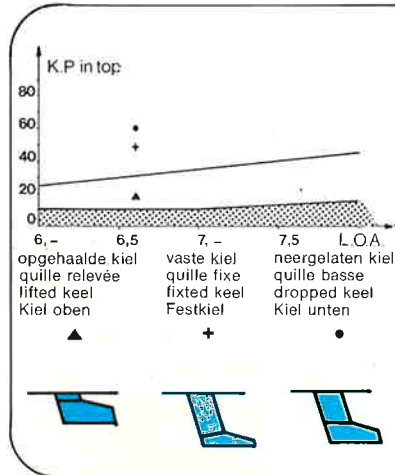
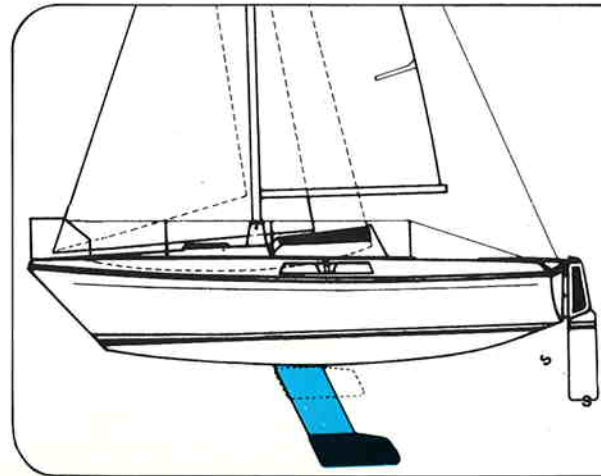
La quille rétractable, vraiment un avantage



The retractable keel, a real advantage



Der Hubkiel, wirklich ein Vorteil



De Etap 22 is onkenterbaar, zelfs met opgehaalde kiel



L'Etap 22 est inchavirable, même à quille haute



Even with lifted keel, she can't capsize



Sogar mit ihrem Kiel hoch, is die Etap kentersicher

Door bijkomend drijfvermogen onzinkbaar



Insubmersible grâce à ses réserves de flotabilité



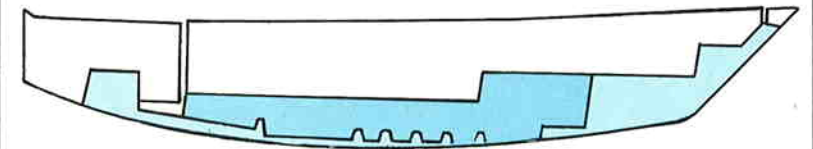
Unsinkable through additional flotation

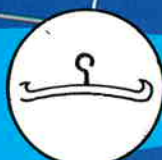
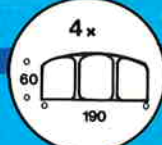


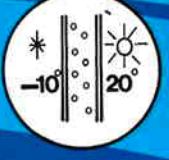
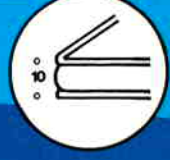
Unsinkbar durch zusätzlichen Auftrieb



10001. poly urethane foame







*veiligheid en comfort
sécurité et confort
safety and comfort
Sicherheit und Komfort*



*heerlijk zeilen
vive les vacances
happy sailing
herrliches segeln*





ETAP 22



Lengte	Longueur	Length	Länge	6.60 m
Breedte	M.bau	Beam	Breite	2.40 m
Diepgang	Tirant d'eau	Draft	Tiefgang	0.70-1.50/1.25 m
Gewicht	Poids	Weight	Gewicht	1250 kg
Ballast	Lest	Ballast	Ballast	500/550 kg
Waterlijn	Flottaison	Waterline	Wasserlinie	5.40 m
Grootzeil	Grand'voile	Mainsail	Gross	10 m ²
Genua	Genois	Genoa	Genua	13 m ²
Fok	Foc	Jib	Fock	5.4 m ²
Spinnaker	Spinnaker	Spinnaker	Spinnacker	28 m ²
Rating IOR MK III - 16.2 ft. - Cl. 8				



ETAP YACHTING

antwerpsebaan 130 b 2150 oostmalle, België
tel. België 031-12 24 00, telex: 32 807 etap b.

Uw dealer - votre agent - your dealer - Ihr Vertreter