

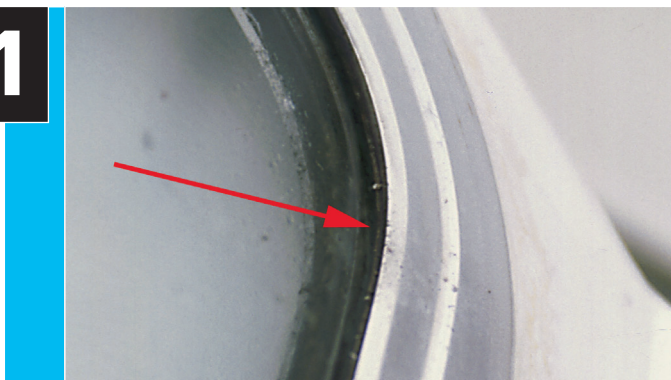
REPARATIE VAN EEN LEKKEND RAAM

Veel kajuitboten hebben ramen die gemonteerd zijn in een aluminium frame. Sterk en duurzaam, maar door het verouderen van de afdichtingskit wil er wel eens lekkage optreden tussen het frame en het glas. De onderste rand is vaak de eerste die het begeeft, omdat hier water op kan blijven staan. Een lekkage ontstaat langzaam en kondigt zich aan met een zichtbaar vochtige plek binnen op het raam. Echt problematisch wordt het

pas als het water naar binnen gaat druppelen en zich een weg baant richting de bilge via de betimmering en de bekleding. Of – als je pech hebt – de elektronica. Een tijdelijke oplossing tijdens een vakantie is dichtplakken met duct-tape. Het gedeeltelijk vervangen van de kit kost wat meer werk, maar is meestal een goede manier om de lekkage permanent te verhelpen.

TEKST EN FOTO'S PETER CAPLEN | VERTALING JEFFREY HOLLESTELLE

1



De kitrand onder aan het raam is de plaats die meestal als eerste gaat lekken. Na het uitboren van de popnagels en het verwijderen van de mastvoet worden veel dingen ineens duidelijk. Hoewel je dat wel zou verwachten, ligt er in deze oude Seldén-mast geen nette kabelgoot voor de bedrading. Een deel van de draden loopt in de sleuf voor de sleetjes voor het grootzeil en één draad ligt 'wild' in de mast.

2

De eerste stap is om zoveel mogelijk oude kit te verwijderen. Een oud zaagblaadje, dat je in een doek wikkelt om je handen te beschermen, is een handig hulpmiddel. Of gebruik een houder waarin je een zaagblaadje kunt klemmen.



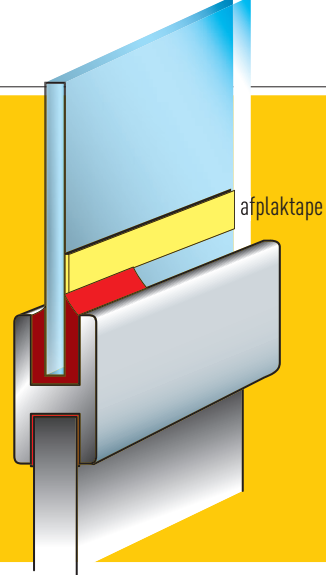
3



Probeer de kit minimaal een halve centimeter diep weg te krabben. Maak de rand schoon met een stofzuiger, of blaas al het losse spul eruit. Het is voor de hechting van de nieuwe kit erg belangrijk dat de rand goed schoon is. Ontvet de rand en het raam met alcohol, dit verdampt makkelijk en laat geen resten achter.

4

Plak het raam af met afplaktape en laat een ruimte van 2 millimeter over boven het frame. Op deze manier loopt de kitrand straks schuin af en kan er geen water in blijven staan. Plak daarna het frame secuur af tot aan de rand. Dit zal in ronde hoeken lastig gaan. Gebruik hiervoor isolatietape; dat laat zich wat makkelijker rond plakken. Of plak diverse kleine stukjes tape.



ILLUSTRATIE: PIET VAN DOESBURG

5

Gebruik voor deze reparatie een goede polyurethaan- of polymeerkit (Sikaflex, Simson, D'Arc Loyal en dergelijke). Knip of snijd een schuine opening aan de tuit en beweeg de spuitmond langzaam en gelijkmatig over de rand. Probeer deze zo secuur en volledig mogelijk te vullen.

6

Controleer na het vullen of de kit nergens inzakt. Mocht dat zo zijn, voeg dan wat extra kit toe.

**7**

Strijk de kit voordat hij gaat drogen glad met bijvoorbeeld een natgemaakt lepeltje, en verwijder de tape. Mocht je de kit nog strakker willen bijwerken, doe dit dan na het drogen met een scherp mes. Het eindresultaat ziet er zo goed als nieuw uit en kan jaren mee. 🐶