

# OpenCPN op laptop met Windows of MacOS

Instructie 4: Downloaden van actuele boeienposities

*Nautin ondersteunt het gebruik van OpenCPN*

[www.nautin.nl](http://www.nautin.nl)

# In deze instructie halen we de actuele posities van boeien op vanaf de Nautin-website

Voor de veiligheid en de rust aan boord het advies: zet de boeien op hun **actuele** positie.  
Dat voorkomt stress!

Nautin levert daarvoor up-to-date gegevens.

Naast boeienposities kunnen ook dieptes, bruggen en sluizen met hun gegevens en zelfs Nautin-kaarten worden opgehaald.

## Nautin Boeien Downloaden

*Boeien worden regelmatig verlegd, vooral op stromend water.*

Om de boeienposities te kunnen downloaden moet je donateur zijn of lid van een van de sponsorverenigingen.

Log in via de homepage van Nautin.  
Klik op **Navigatie**

-> knop **Actuele Boeienposities**

-> kop voor **Open CPN**

Hier vind je beknopt de navolgende meer uitgebreide instructie terug.

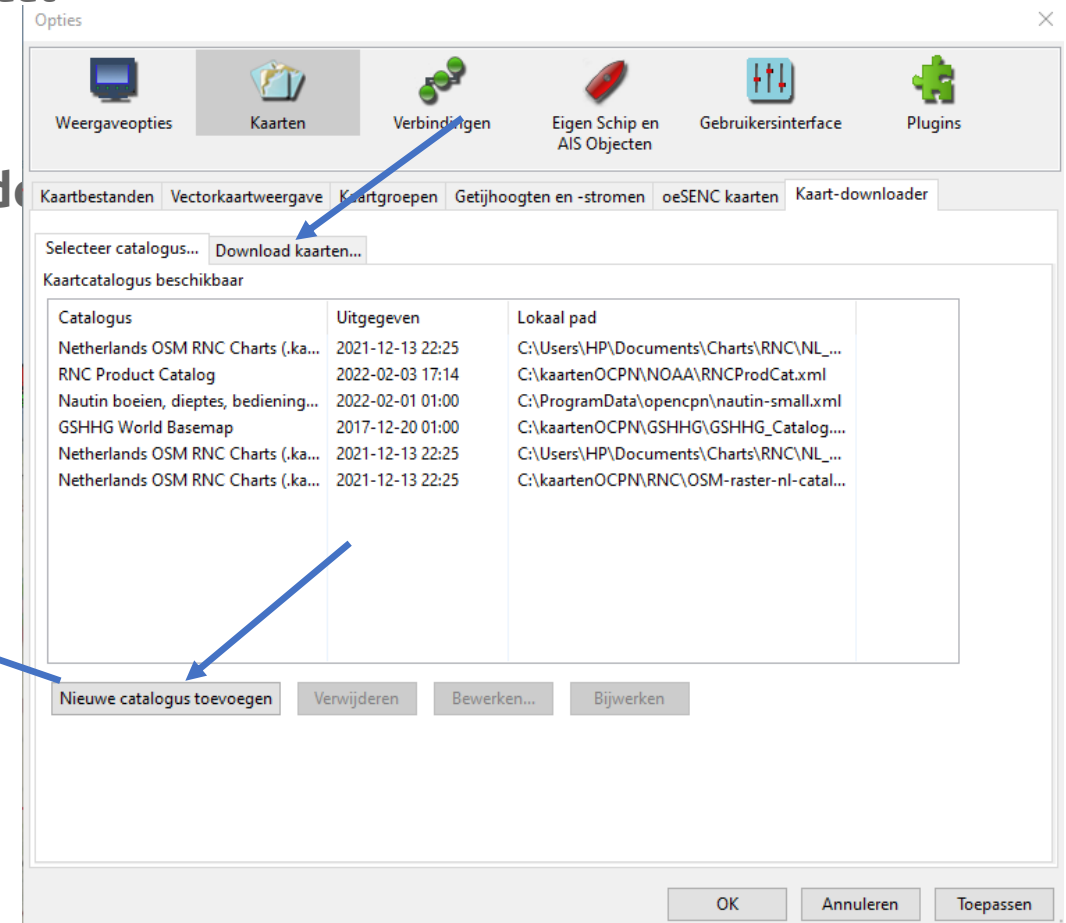
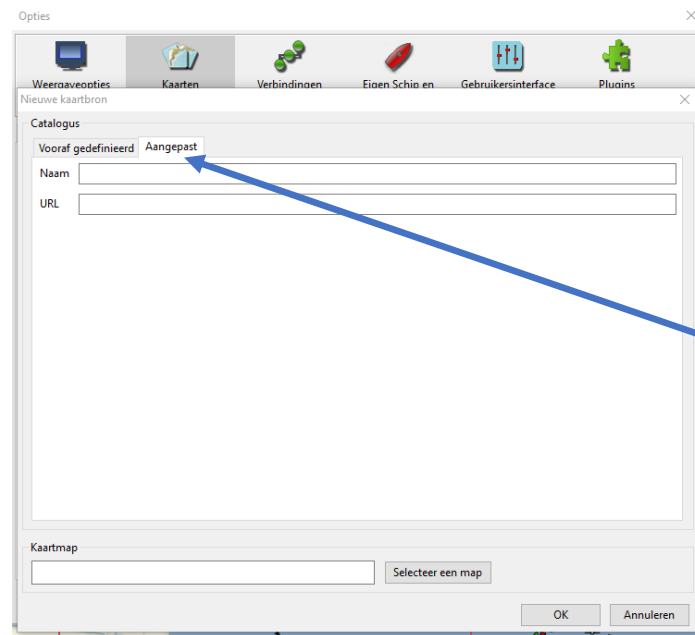


The screenshot shows the Nautin website interface. At the top, there is a navigation bar with links for 'HOME', 'GETIJ', 'VAARINFORMATIE', 'NAVIGATIE', 'METEO', and 'vragen | over ons | contact | login'. Below this, a yellow banner says 'Login en gebruik alles!'. The main content area is divided into sections. On the left, there are two buttons: 'Getij' (with a blue icon of waves) and 'Navigatie' (with a green icon of a buoy). An arrow points from the text 'Klik op Navigatie' to the 'Navigatie' button. Below these buttons, there is a 'Vaarinformatie' section with a green icon of a buoy. To the right, there is an 'Actuele informatie' section with a list of links: 'Aanlooptonnen', 'Dieptes waddegeulen', 'Stremmingen', and 'Navigatiemeldingen'. Below this, there is a 'voor openCPN' section with a list of links: 'voor Navionics', 'voor WinGPS', 'voor WaypointsGPS', 'voor plotters', 'Aanlooptonnen', 'Boeien selecteren', and 'Handleidingen'. To the right of this list, there is a 'Actuele boeienposities' section with a yellow banner that says 'Deze informatie is alleen voor donateurs'. Below this, there is a text block that says 'Boeien liggen soms niet waar je denkt' and 'Boeien worden regelmatig verlegd, omdat de vaarwateren veranderen. Het kan soms maanden duren voor deze wijzigingen zijn doorgevoerd in de updates van commerciële elektronische kaarten.' To the right of this text, there is a small map showing a section of a waterway with various buoys and markers. Below the map, there is a text block that says 'Nautin-boeienbestanden zijn dé oplossing!' and 'De Nautin-vrijwilligers houden de actuele posities van de boeien bij, zowel voor Nederland als voor de Duitse Wadden. Snel én secuur! Zodra een verplaatsing bekend is, wordt deze wijziging doorgevoerd in onze bestanden. Dat kan weken schelen met de BaZ (Berichten aan...'

## Actuele boeien informatie downloaden en bijhouden

Up-to-date houden van de boeien bestanden op de laptop gaat gemakkelijk met de "Kaart-downloader" (zie instructie 3)

Ga via 't wielkje naar **Kaarten** en kies **Kaart-downloader**  
Klik op **Nieuwe catalogus toevoegen**  
Kies **Aangepast**



## Kaart-downloader instellen

Vul een **Naam** in, bijvoorbeeld Nautin boeien  
type in het vak **URL:**

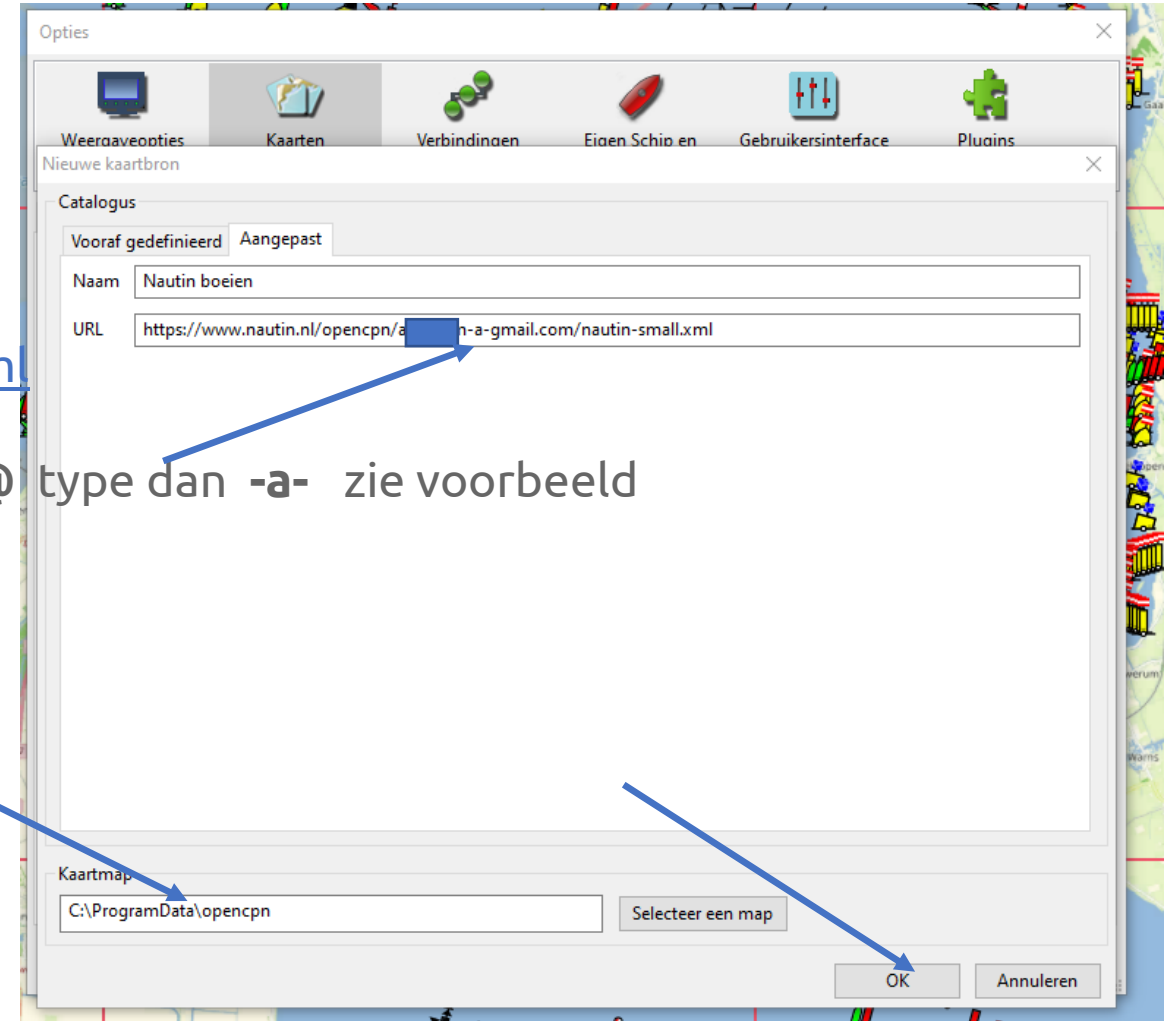
<https://www.nautin.nl/opencpn/email/nautin-small.xml>

email: het email adres waarmee is ingelogd maar ipv @ type dan **-a-** zie voorbeeld  
hierboven

Type in vakje **Kaartmap** C:\ProgramData\opencpn

Klik daarna op **OK**

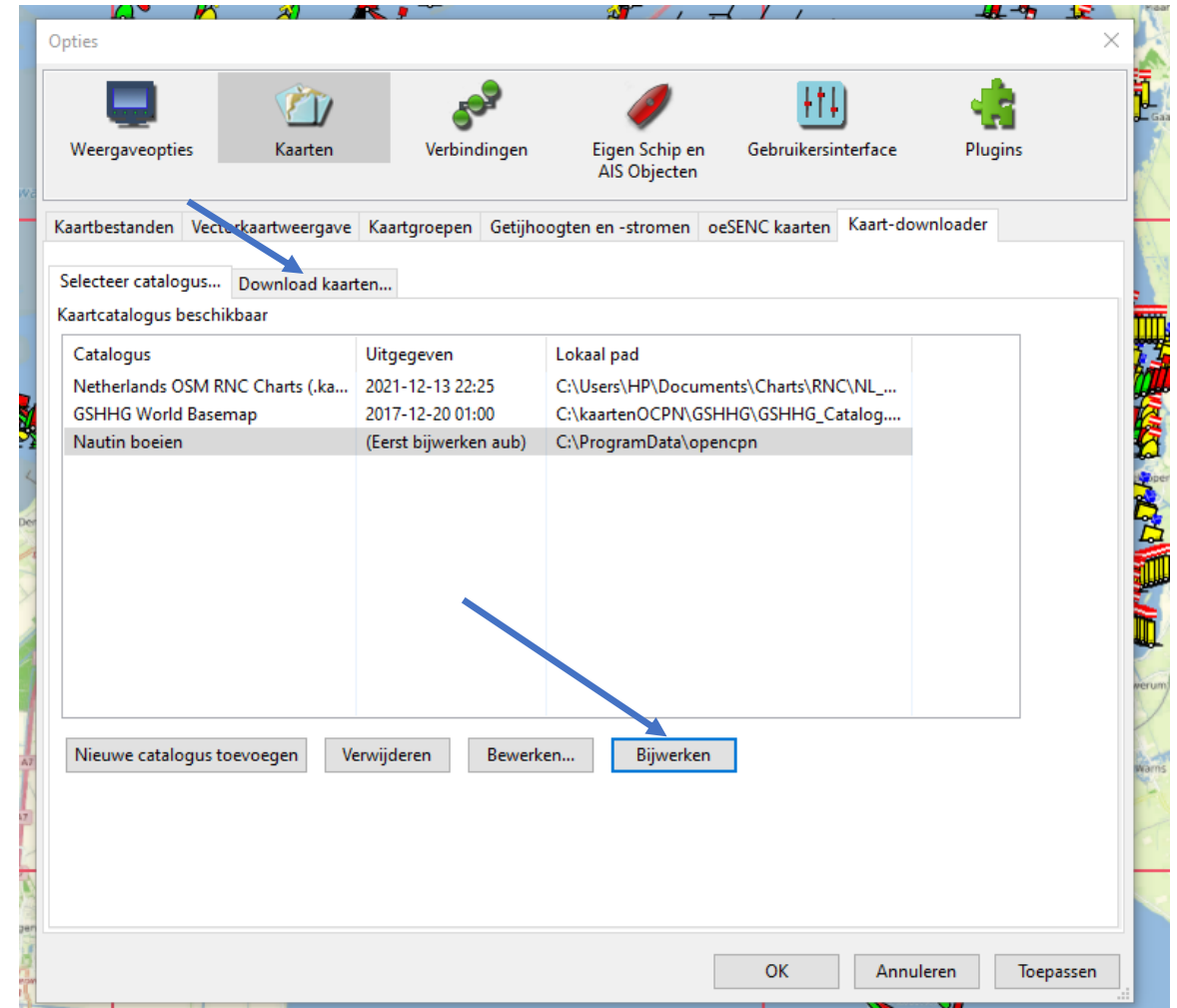
Voor MacOS neem je kaartmap:  
bibliotheek\preferences\opencpn



## Kaart-downloader instellen

In het volgende scherm: Klik op **Bijwerken** (onderaan)

Daarna op **Download kaarten** (bovenaan)



## Actuele boeien informatie downloaden en bijwerken

Dan komt dit scherm tevoorschijn.  
Selecteer de gewenste items.

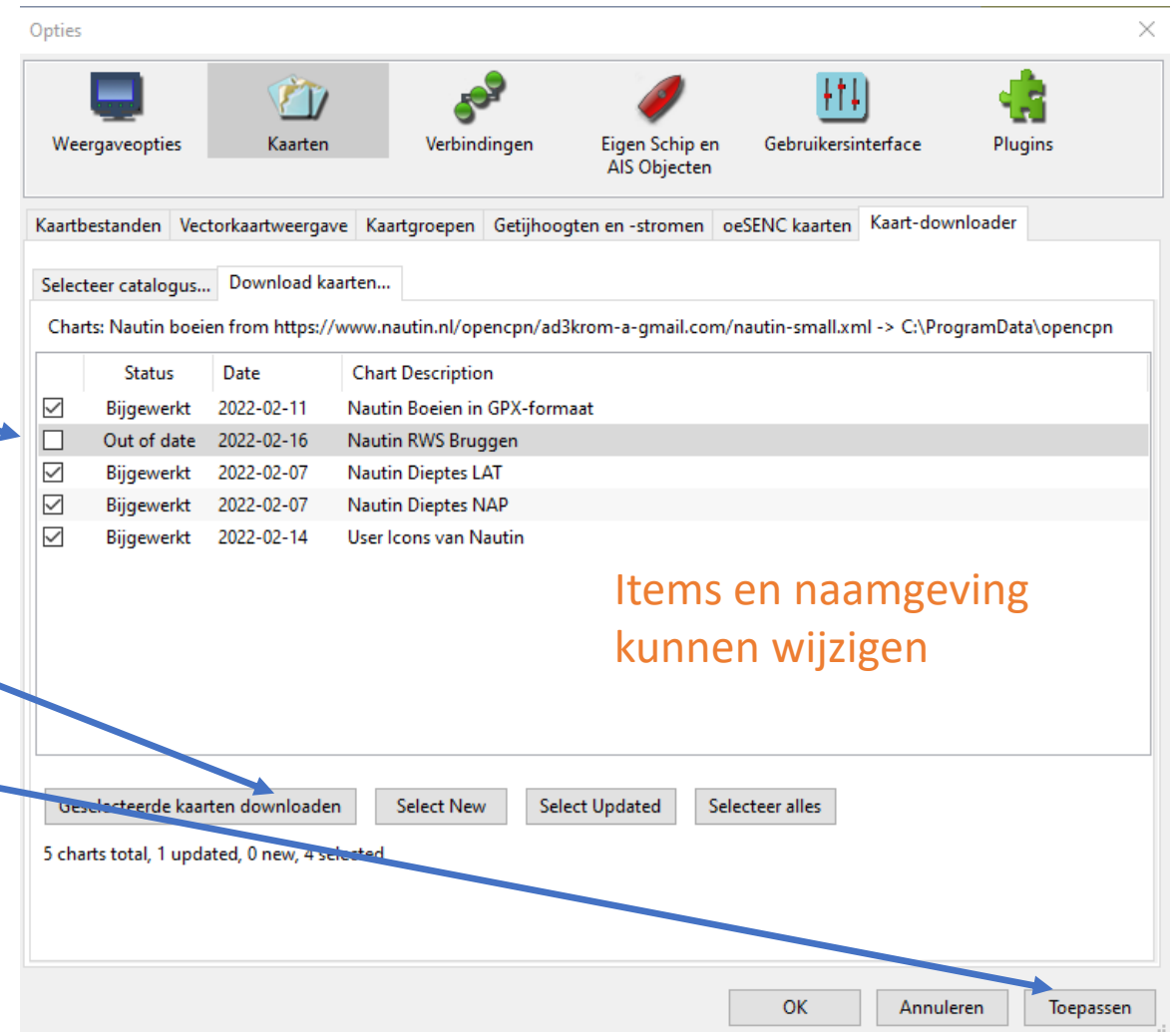
Behalve de boeienposities zijn ook bedieningstijden bruggen en minst gelode dieptes van vaarwege op te halen.

Klik op  
**Geselecteerde kaarten downloaden**  
Wacht tot alles is opgehaald  
Status "Out of date" wijzigt in "Bijgewerkt".

Klik op **Toepassen** (heb geduld)

En daarna op **OK**

**Nu OpenCPN sluiten**  
**En daarna weer openen**



Opties

Weergaveopties Kaarten Verbindingen Eigen Schip en AIS Objecten Gebruikersinterface Plugins

Kaartbestanden Vectorkaartweergave Kaartgroepen Getijhoogten en -stromen oeSENC kaarten Kaart-downloader

Selecteer catalogus... Download kaarten...

Charts: Nautin boeien from https://www.nautin.nl/opencpn/ad3krom-a-gmail.com/nautin-small.xml -> C:\ProgramData\opencpn

	Status	Date	Chart Description
<input checked="" type="checkbox"/>	Bijgewerkt	2022-02-11	Nautin Boeien in GPX-formaat
<input type="checkbox"/>	Out of date	2022-02-16	Nautin RWS Bruggen
<input checked="" type="checkbox"/>	Bijgewerkt	2022-02-07	Nautin Dieptes LAT
<input checked="" type="checkbox"/>	Bijgewerkt	2022-02-07	Nautin Dieptes NAP
<input checked="" type="checkbox"/>	Bijgewerkt	2022-02-14	User Icons van Nautin

Geselecteerde kaarten downloaden Select New Select Updated Selecteer alles

5 charts total, 1 updated, 0 new, 4 selected

Items en naamgeving kunnen wijzigen

OK Annuleren Toepassen

## Waar staat wat

### Windows

C:\PrograData\opencpn is een verborgen bestand en kan je zichtbaar maken door met de **verkennner** naar tabblad **beeld** te gaan en **verborgen items** aan te vinken.

In C:\ProgramData\opencpn moet een map **layers** en een map **UserIcons** staan. In de map **layers** moeten de data van de boeien en bruggen en dieptes staan. De map **UserIcons** bevat de tonsymbolen. OpenCPN kan ze alleen tonen als de symbolen op deze plaats in de directory staan.

### MacOS

De zojuist opgehaalde bestanden moeten staan in bibliotheek>preferences>opencpn. Ook voor MacOS geldt dat de map **layers** en de map **UserIcons** hier gevuld moeten zijn.

Is er bij het downloaden iets verkeerd terecht gekomen herstel het dan nu.

**Maar** de in de vorige sheet opgehaalde kaarten die Nautin aanbiedt, kan je beter in de map KaartenOCPN plaatsen. Dat zullen we in instructie 6 doen.

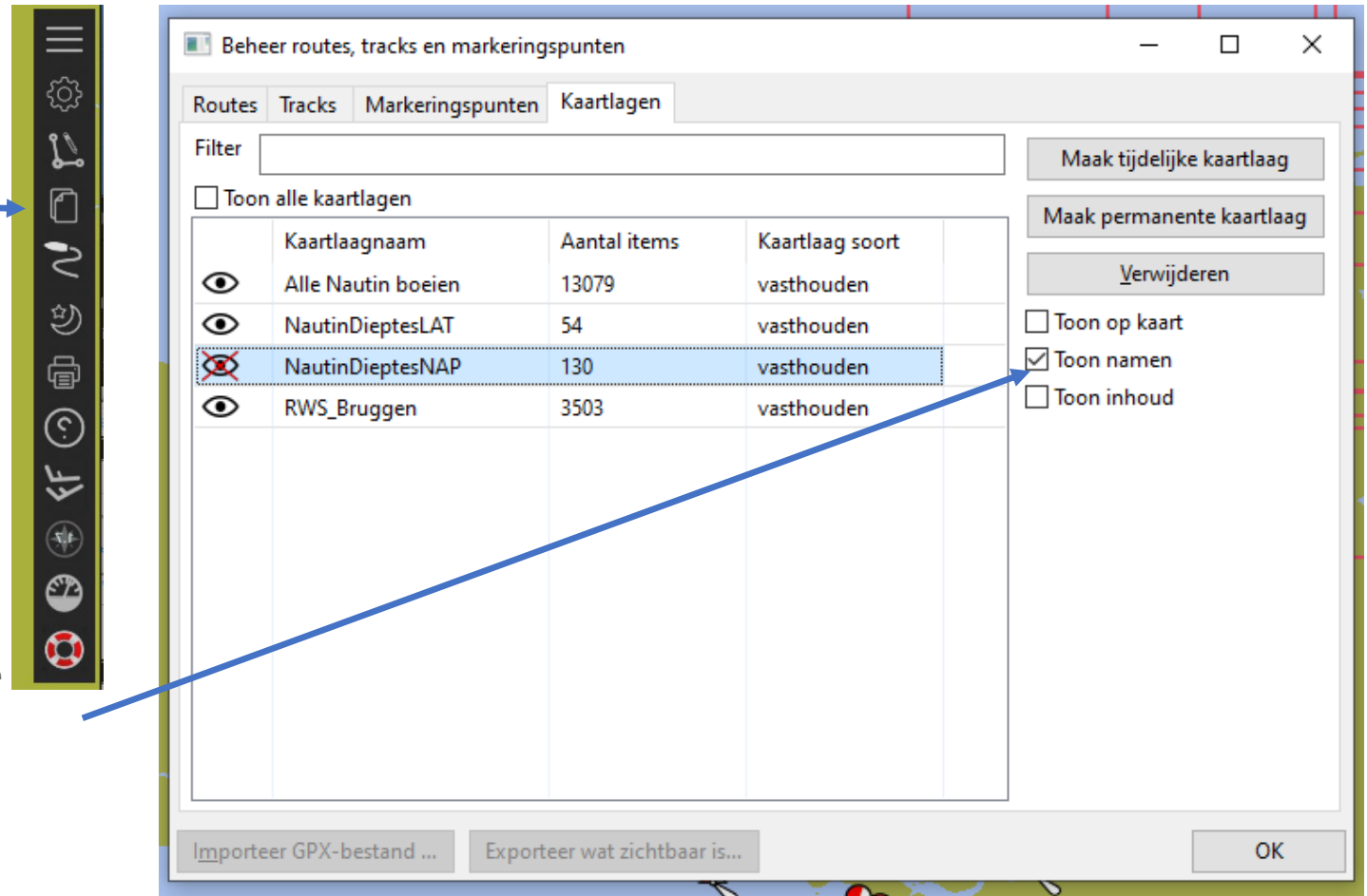
## Toon de Boeien met een kaartlaag

OpenCPN is weer open  
Klik in de linker werkbalk op het mapje en  
kies **Kaartlagen**

In dit voorbeeld zijn  
*Alle Nautin boeien*, en ook *Dieptes en  
RWS –bruggen* opgehaald.

Door op een **oog** te klikken kan  
de informatie aan -of uitgezet worden.  
Ga uit dit menu door op **OK** te klikken

Met **Toon namen** zie je direct de namen van de  
Boeien op de kaart.



Beheer routes, tracks en markeringspunten

Routes Tracks Markeringspunten **Kaartlagen**

Filter

Toon alle kaartlagen

	Kaartlaagnaam	Aantal items	Kaartlaag soort
<input type="checkbox"/>	Alle Nautin boeien	13079	vasthouden
<input type="checkbox"/>	NautinDieptesLAT	54	vasthouden
<input checked="" type="checkbox"/>	NautinDieptesNAP	130	vasthouden
<input type="checkbox"/>	RWS_Bruggen	3503	vasthouden

Maak tijdelijke kaartlaag

Maak permanente kaartlaag

Verwijderen

Toon op kaart

**Toon namen**

Toon inhoud

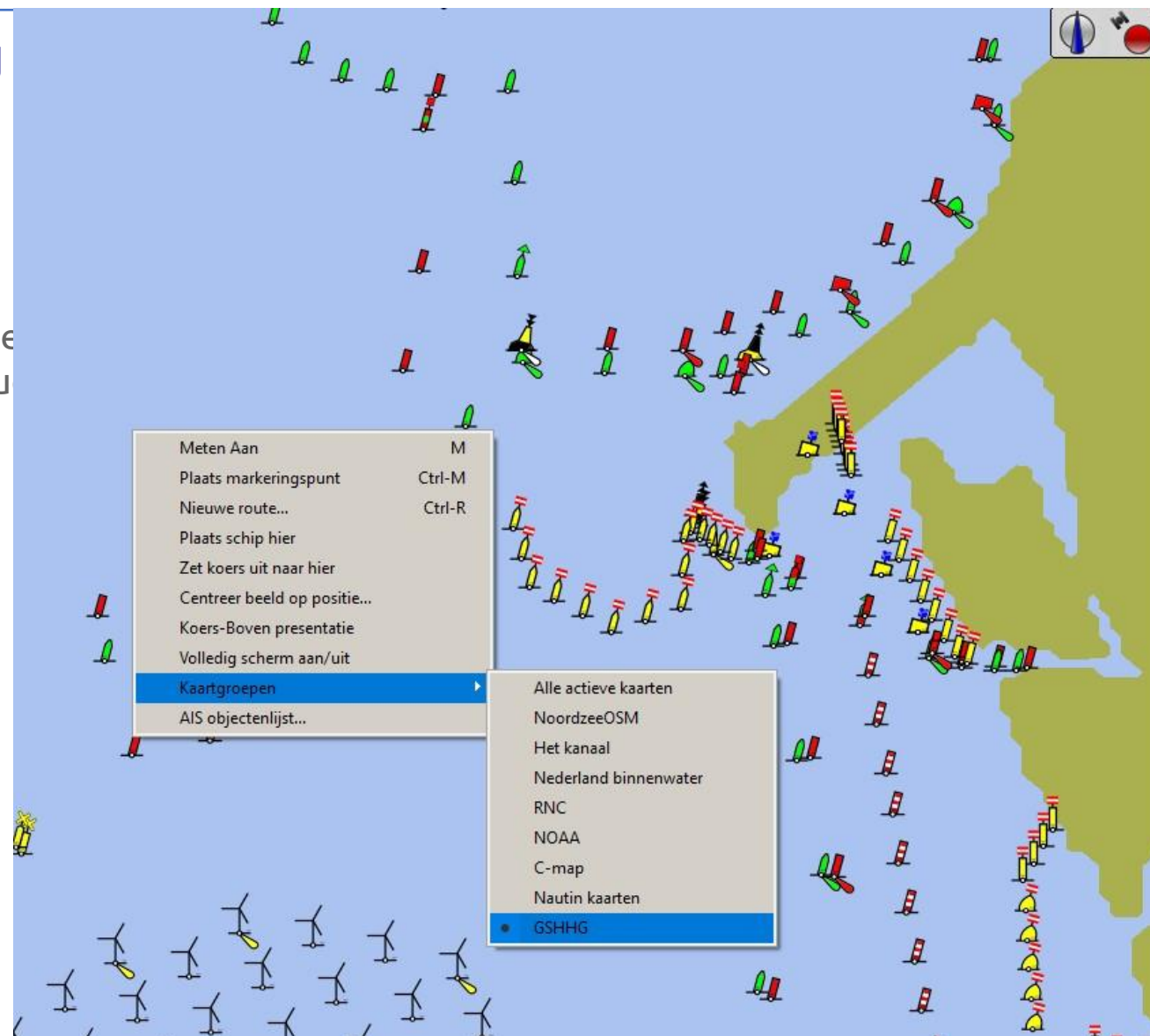
Importeer GPX-bestand ... Exporteer wat zichtbaar is... OK

# Instructies voor OpenCPN 4: Nautin boeienbestand

## Toon de Boeien met een kaartlaag

Klik met de rechter muisknop op het scherm.  
Kies uit **Kaartgroepen** voor het kaartbestand GSHHG.  
In dit kaartbestand worden nooit boeien getoond,

Maar als in het mapje in **Kaartlagen** de boeien en diepte aanstaan (geen rood kruis door het oog) worden de actuele boeienposities getoond.



## Instructies voor OpenCPN 4: Nautin boeien

### Toon de Boeien met een kaartlaag

OpenSeamap toont geen boeien als matig is ingezoomd, In Als je in Kaartlagen de nautinboeien aanzet zie je ze in beeld verschijnen.

Als je OpenSeamap verder inzoomt komen ook de boeien van OpenSeamap in beeld.

Zet het aan en er wordt over het kaartbeeld wordt een kaartlaag met de boeien getoond.

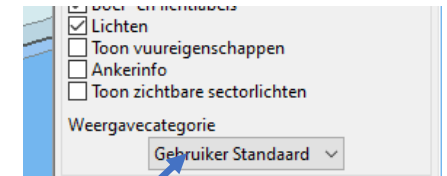
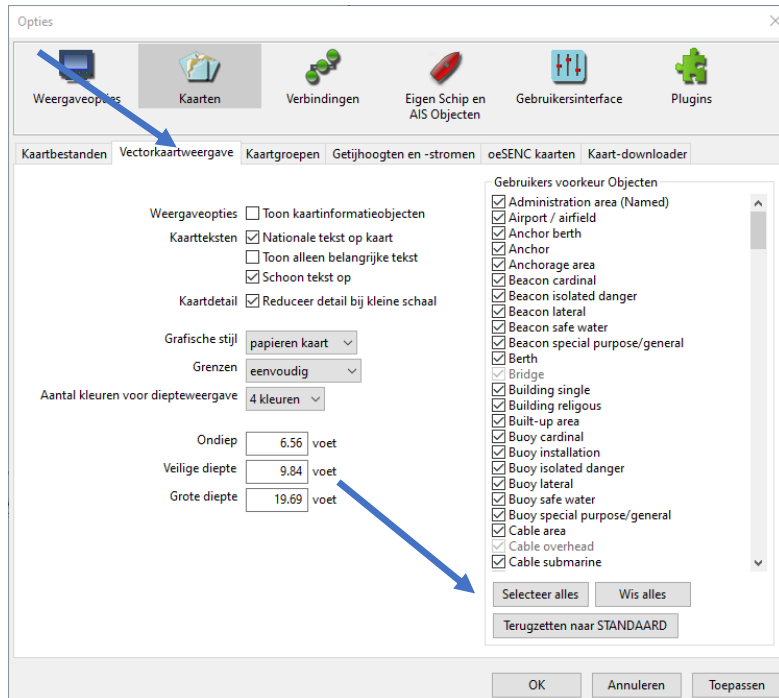


en vaart



## Kaarinformatie aan- of uitzetten

De Nautin-boeien worden in de kaart geprojecteerd over de bestaande kaart. Als de kaart boeien bevat zie je die dus dubbel. Als het een vectorkaart is kan je informatie en dus ook de boeien uitzetten. Klik rechtsonder op de hamburger en zet weergave optie op Gebruiker Standaard.



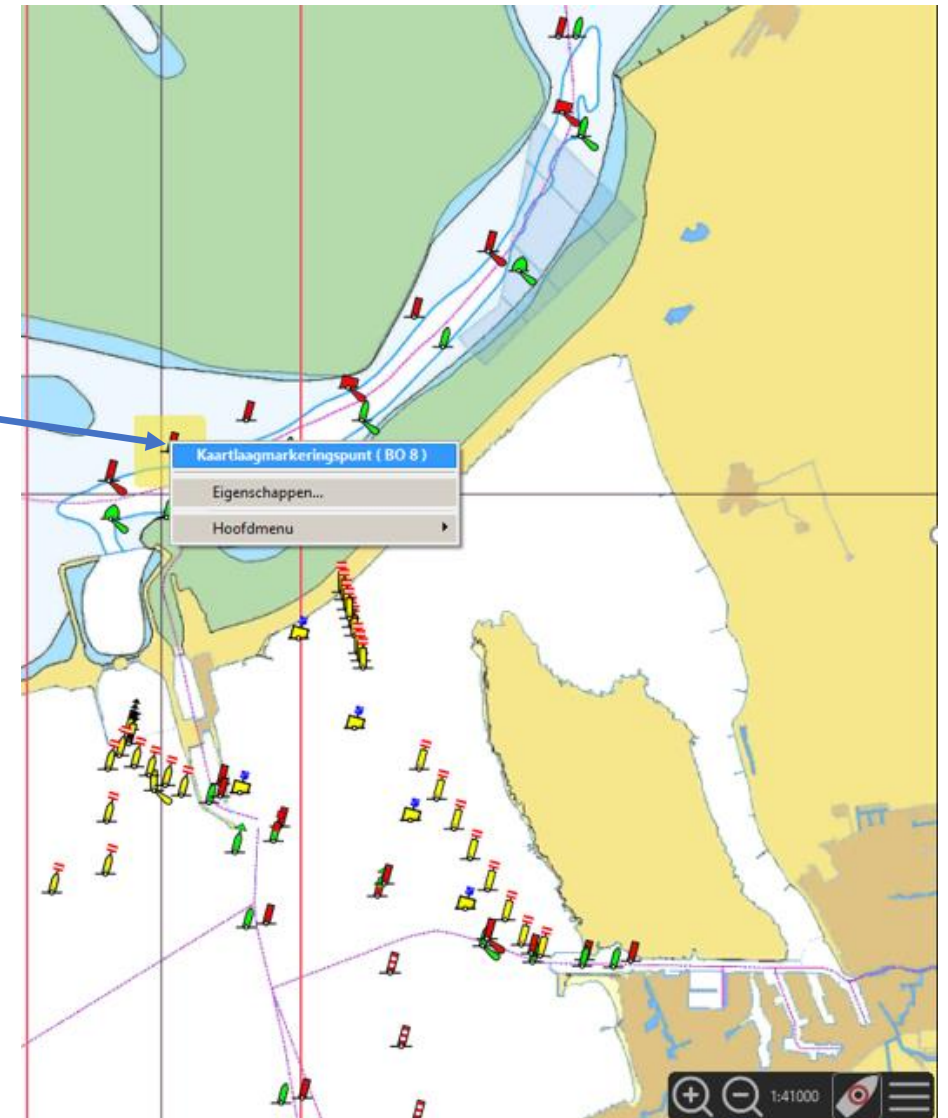
Kik op het wielkje -> **Kaarten** -> **Vectorkaartweergave**  
Selecteer wat je wilt zien of weghalen.  
**Toepassen -> OK**

## Informatie over een boei

Dit een voorbeeld van de Nautin **Waddenzee Hydrografische achtergrond kaart.** ( zie instructie 3 Kaarten downloaders )  
Met de kaartlagen zijn de Nautin boeien geactiveerd.

'Klik met de rechter muisknop op een Nautin boei.  
Je krijgt dan alle informatie waaronder het nummer van de boei te zien.

Onder Eigenschappen vind je nog iets meer informatie.



## Boeien informatie bijwerken

Ga regelmatig terug naar de

**Kaart-downloader**

Kies catalogus **Nautin boeien**,

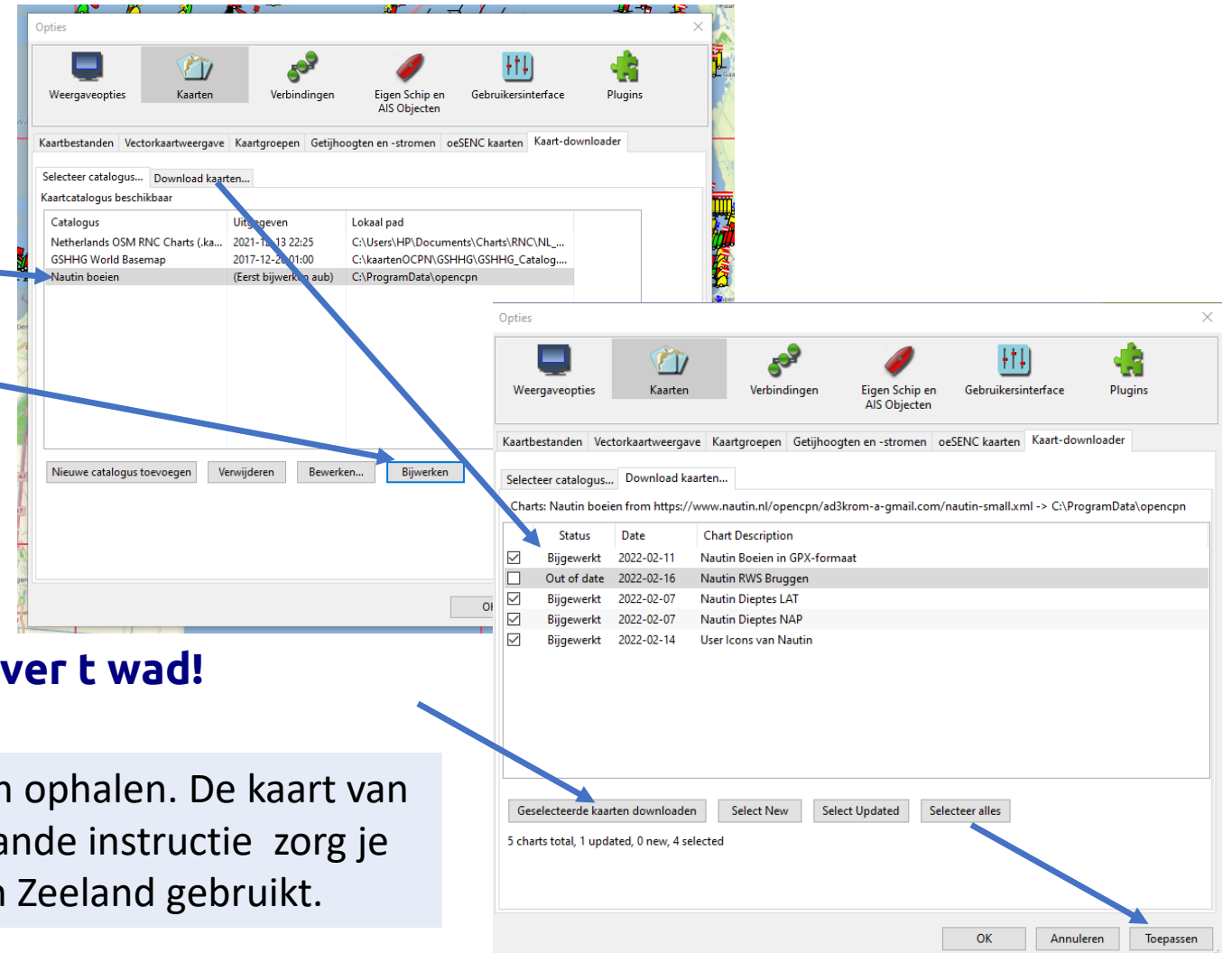
Klik op **Bijwerken**

Klik op tabblad **Download kaarten**  
en **Geselecteerde kaarten downloaden**

-> **Toepassen**->**OK**,

**Doe dit in ieder geval voor een vaartocht over t wad!**

Instructie 2.2 laat zien hoe je kaarten van RWS kan ophalen. De kaart van Zeeland wordt wekelijks geupdate. Met bovenstaande instructie zorg je dat je actuele kaarten van het wad (Nautin) en van Zeeland gebruikt.



The screenshot shows the 'Opties' dialog box in OpenCPN 4, specifically the 'Kaart-downloader' tab. The 'Nautin boeien' catalog is selected in the 'Kaartcatalogus beschikbaar' list. The 'Bijwerken' button is highlighted. A second screenshot shows the 'Geselecteerde kaarten downloaden' dialog box with a table of charts and the 'Toepassen' button highlighted.

Status	Date	Chart Description
<input checked="" type="checkbox"/>	Bijgewerkt 2022-02-11	Nautin Boeien in GPX-formaat
<input type="checkbox"/>	Out of date 2022-02-16	Nautin RWS Bruggen
<input checked="" type="checkbox"/>	Bijgewerkt 2022-02-07	Nautin Dieptes LAT
<input checked="" type="checkbox"/>	Bijgewerkt 2022-02-07	Nautin Dieptes NAP
<input checked="" type="checkbox"/>	Bijgewerkt 2022-02-14	User Icons van Nautin