

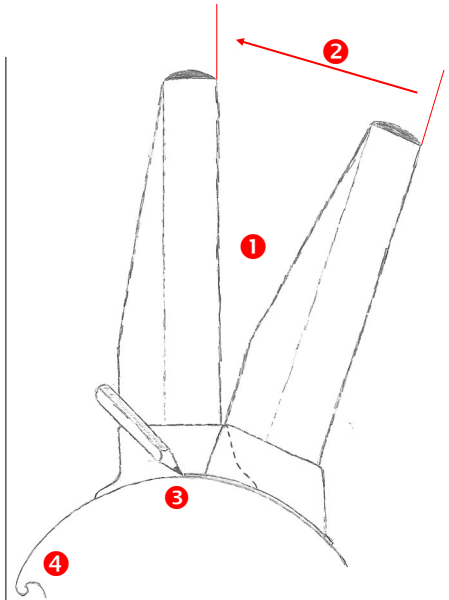
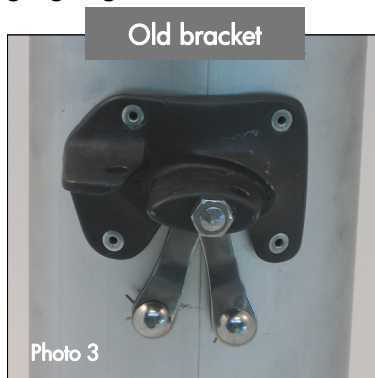
FROM OLD TO NEW

Sometimes things are outdated. In this case we were thinking about old spreader brackets in cast aluminium, which in the name of evolution, are no longer manufactured.

If the old bracket has been damaged or is up for replacement we recommend our "packet solution". The complete set consists of

new spreader brackets in stainless steel with relief-plates, screws, bolts, nuts, and rivets. In most cases the old spreaders can be reused, but if not; we can also deliver these.

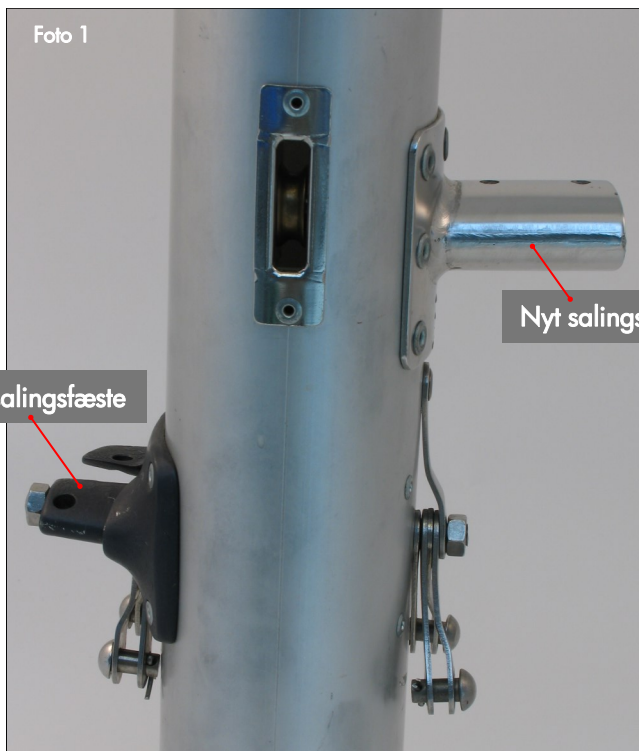
The new spreader brackets are mounted according to the guide below ... after that is just a matter of setting up the trim and get going...



Replacing the brackets

- 1 Mount a spreader in the old and the new bracket on the same side of the mast.
- 2 Place the new bracket in approximately same height as shown on photo 1. The front edge of the spreaders should now align with each other.
- 3 Mark the rear edge of the new spreader bracket with a pencil.
- 4 Measure the distance from the mast groove to the pencil mark you just made. Make a similar mark on the other side of the mast with the same measure.
- 5 Now remove the old spreader brackets. Mount the new thru going bolt and relief-plates. Mount the nuts and tap the bolt at the end to ensure the nuts stay in place.
- 6 Fasten the relief-plates using the rivets and "fill" the old holes using rivets.
- 7 Mount the new spreader brackets just above the old ones. Align the brackets aft edge with the pencil markings. Remember to isolate the mast profile from the bracket using Sika flex 221.
- 8 Job done. Top and lower shrouds can now be mounted, the rig trimmed, and the mooring released.





FRA GAMMELT TIL NYT

Tiden løber fra nogle ting. I dette tilfælde drejer det sig om et salingsfæste i støbt aluminium, der i udviklingens navn er udgået af produktion.

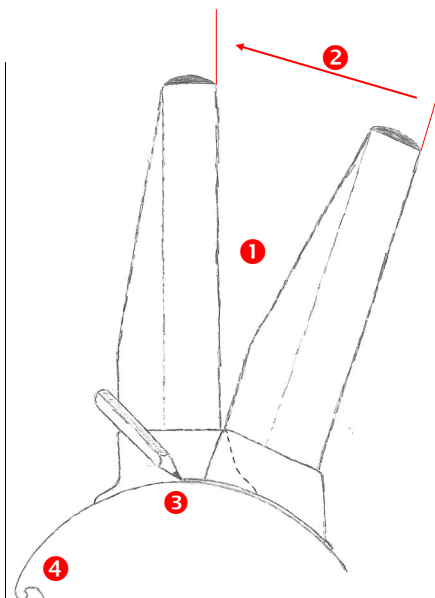
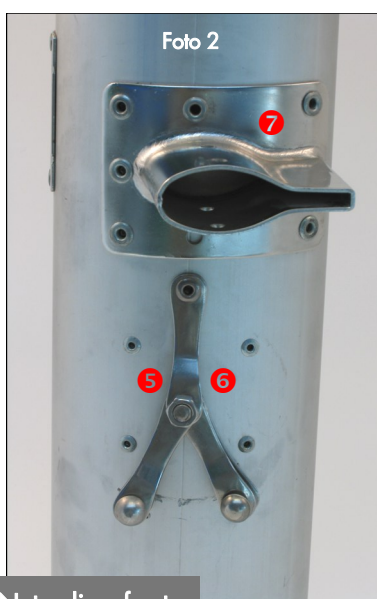
Så hvis uheldet har været ude, og det gamle salingsfæste er tjenligt til udskiftning, så anbefaler vi i stedet følgende pakkeløsning:

Et komplet sæt bestående af

nye salingsfæster i rustfrit stål med tilhørende aflastningsplader, skruer, bolte, møtrikker og popnitter.

I de fleste tilfælde kan de gamle salingshorn genanvendes.

De nye salingsfæster monteres i henhold til vejledningen - og så er det ellers bare at trimme riggen og stryge deruda' ...



SÅDAN GØR DU

1 Sæt et salingshorn i både det gamle og det nye fæste på samme side (se tegning).

2 Placer det nye salingsfæste i cirka-højde som vist på foto 1. Forkanten af salingshornene skal nu flugte med hinanden.

3 Marker bagkanten af det nye salingsfæste med en blyant.

4 Mål afstanden fra hulkehl til markering og afsæt målet på modsatte side af masten.

5 Herefter afmonteres de gamle salingsfæster og den gennemgående tapskrue/bolt monteres i de gamle Ø8-huller sammen med eksisterende vantfæste(r) samt ny aflastningsplade. 8 mm-møtrikker påspændes og nittes, så de er fikseret.

6 Aflastningsplader og gamle huller popnittes.

7 Umiddelbart herover monteres de nye rustfrie salingsfæster med popnitter og i flugt med den afmærkede bagkant.

Husk isolering mellem fæste og mastprofil med Sika Flex 221 .

8 Færdigt arbejde. Top- og undervant kan monteres, riggen trimmes og fortøjningerne kastes.

Go' vind...

