

Mijn opstelling: (november 2019)

1 x Raspberry Pi 3B met OpenPlotter
1 x Digital Yacht AIS100USB AIS-ontvanger

De Raspberry PI wordt gevoed via USB (5 v, 2.1 Amp)

De AIS-ontvanger wordt gevoed via USB-poort Raspberry

De USB-verbinding tussen IS-ontvanger en Raspberry is voor zowel voeding als data-transport.

(de korte rubber antenne op de foto is alleen voor thuisgebruik/testdoeleinden, aan boord staat de ontvanger aangesloten op een Celmar 0-1 die boven in de mast zit).

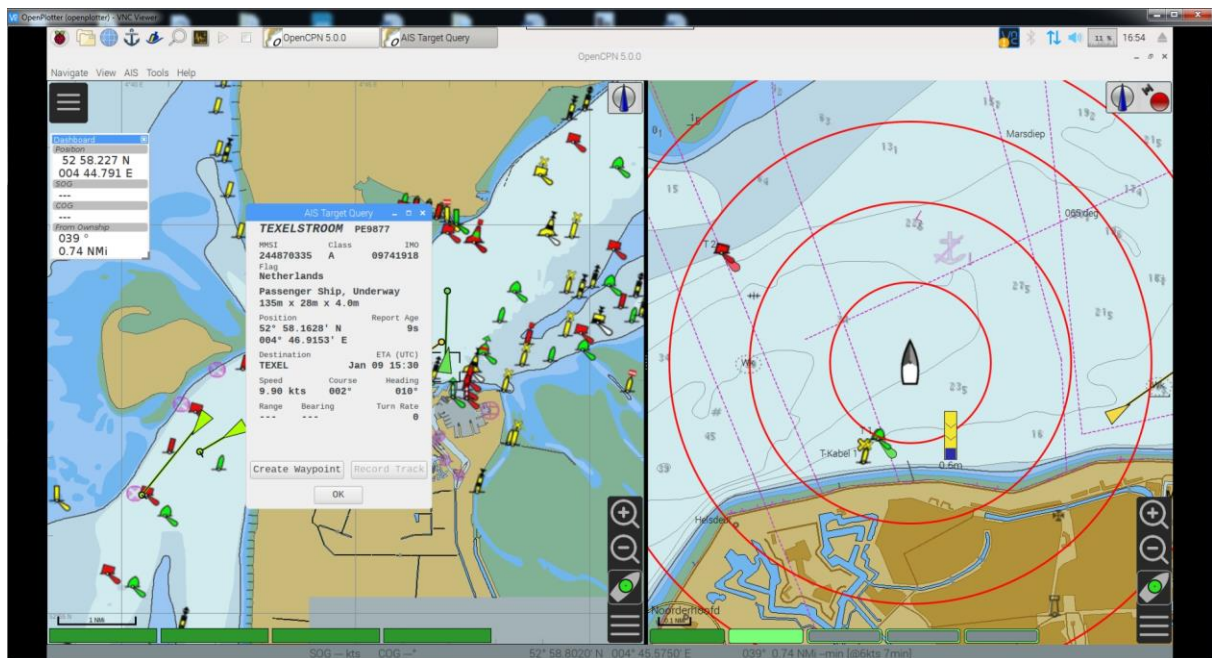
Op de Raspberry is een kopie van de SD kaart bevestigd "voor het geval dat".



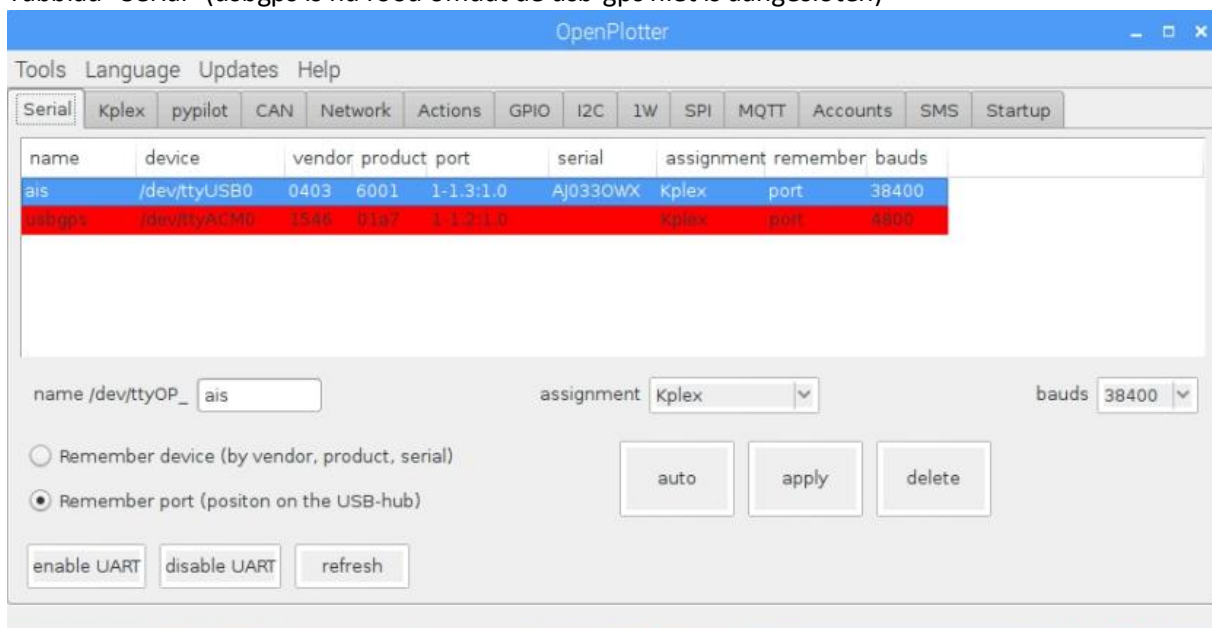
Voeding (USB)
5 volt,
2,1 Amp.

Aansluiting DY-
AIS100USB op
USB-poort
Raspberry

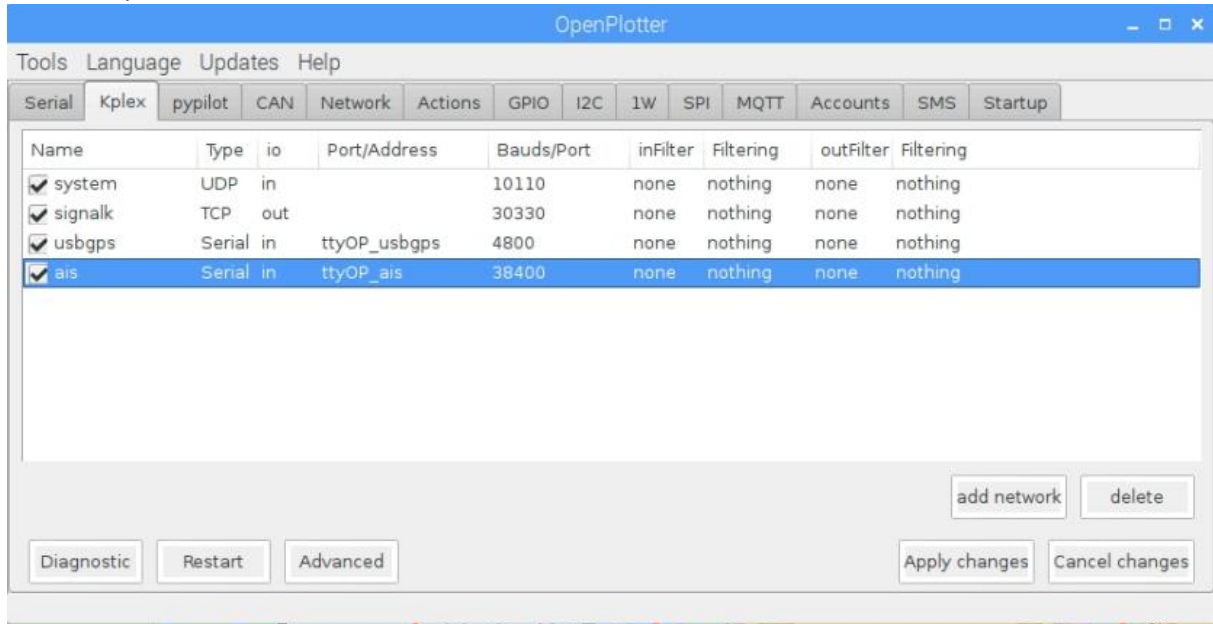
Het werkt (OpenCPN op de Raspberry, met AIS-ontvangst)



Tabblad "Serial" (usbgps is nu rood omdat de usb-gps niet is aangesloten)



Tabblad Kplex



Tabblad "Network"

