

Vraag:

Het liefst zou ik de directory beïnvloeden waar opencpn zijn route's en tracks wegschrijft. Anders wil ik ze kunnen exporteren. Hoe kan dat?

Antwoord:

Alle routes, Waypoints en Tracks worden bij het afsluiten van OpenCPN door OpenCPN wegeschreven naar dit bestand:
C:\ProgramData\OpenCPN\navobj.xml.

Stel: je wilt dat bestand wegeschreven hebben naar een willekeurige andere map, bijvoorbeeld een map met de naam "C:\Routes-Waypoints-Tracks".

Wat je dan kunt doen, is dat bestand navobj.xml kopiëren van C:\ProgramData\OpenCPN\ naar C:\Routes-Waypoints-Tracks\.

Je kunt dat vanuit OpenCPN uitvoeren met de plugin "Launcher".
Dat doe je als volgt.

Stap 1

Maak de map waar je de bestanden naartoe wilt kopiëren. In dit voorbeeld is dat een map **C:\Routes-Waypoints-Tracks**

Stap 2.

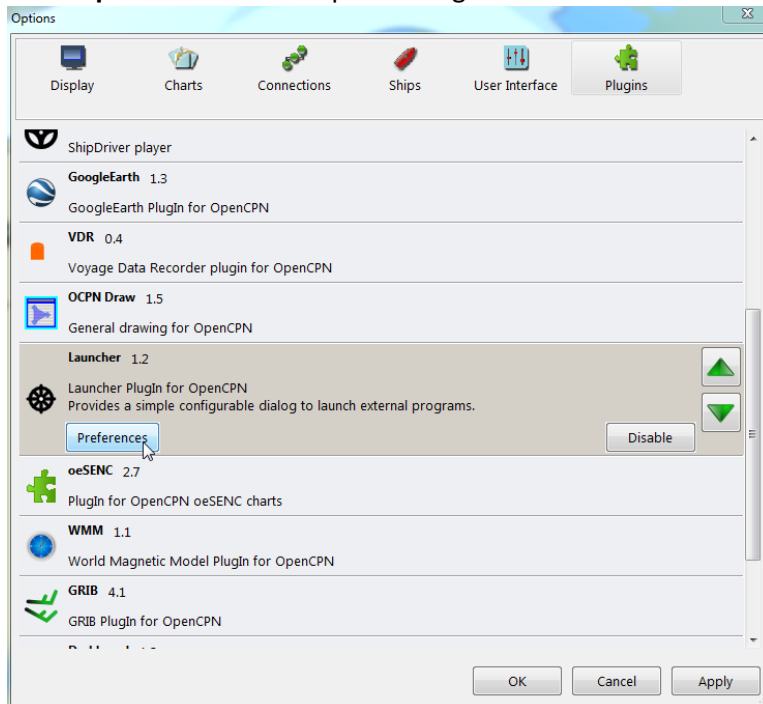
Installeer (als je dat nog niet eerder gedaan hebt) in OpenCPN de plugin "**Launcher**".

Ik geef hier even de link naar de tekst van de "Launcher"-handleiding op de officiële site van OpenCPN.

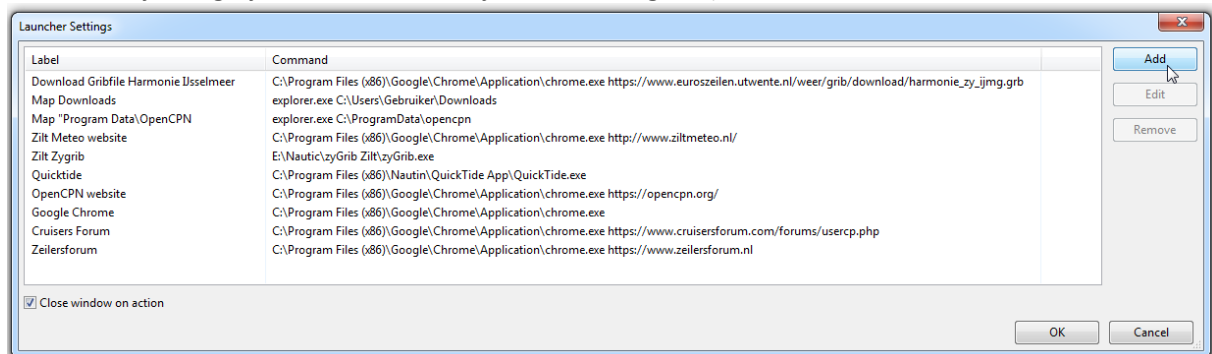
https://opencpn.org/wiki/dokuwiki/doku.php?id=opencpn:opencpn_user_manual:plugins:other:launcher

(in die handleiding heb ik ook een paar willekeurige voorbeelden opgenomen).

Ga in **OpenCPN** via Tools-Options-Plugins naar Launcher en klik op "Preferences".



Je komt nu in "**Launcher Settings**" (let even niet op wat er allemaal al in het onderstaande plaatje staat, dat zijn dingetjes die ik er voor mijzelf al in had gezet).

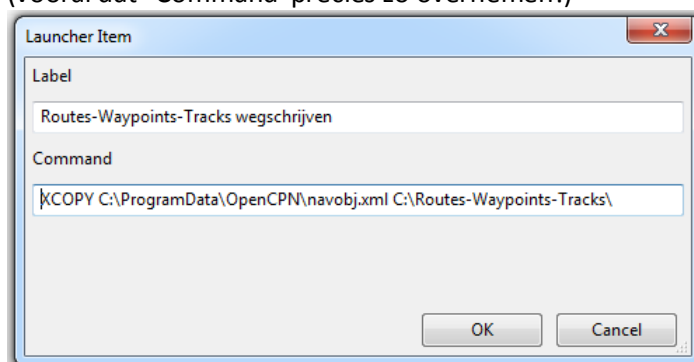


Klik op **Add**

Vul dan het volgende in:

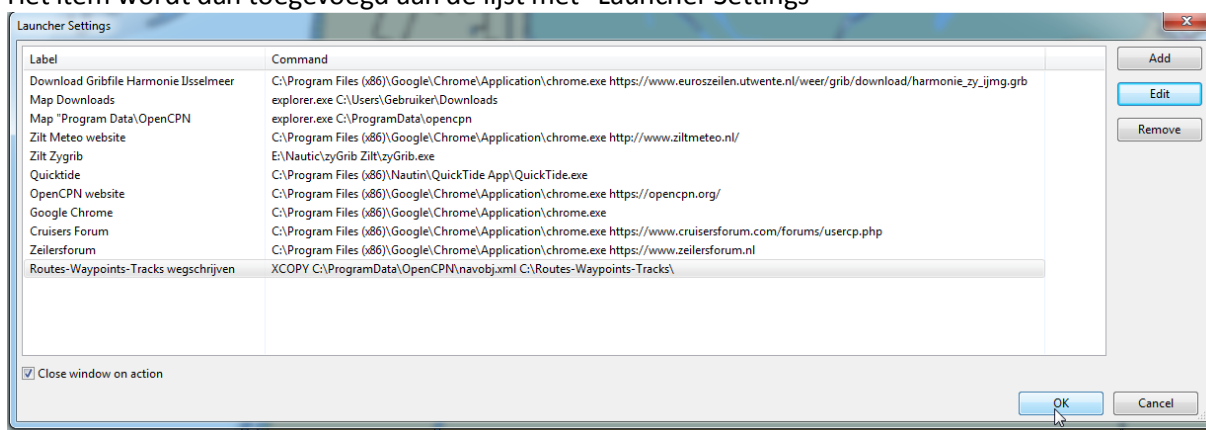
Bij "Label": Routes-Waypoints-Tracks wegschrijven"

Bij Command: **XCOPY C:\ProgramData\OpenCPN\navobj.xml C:\Routes-Waypoints-Tracks**
(vooral dat "Command"precies zo overnemen!)



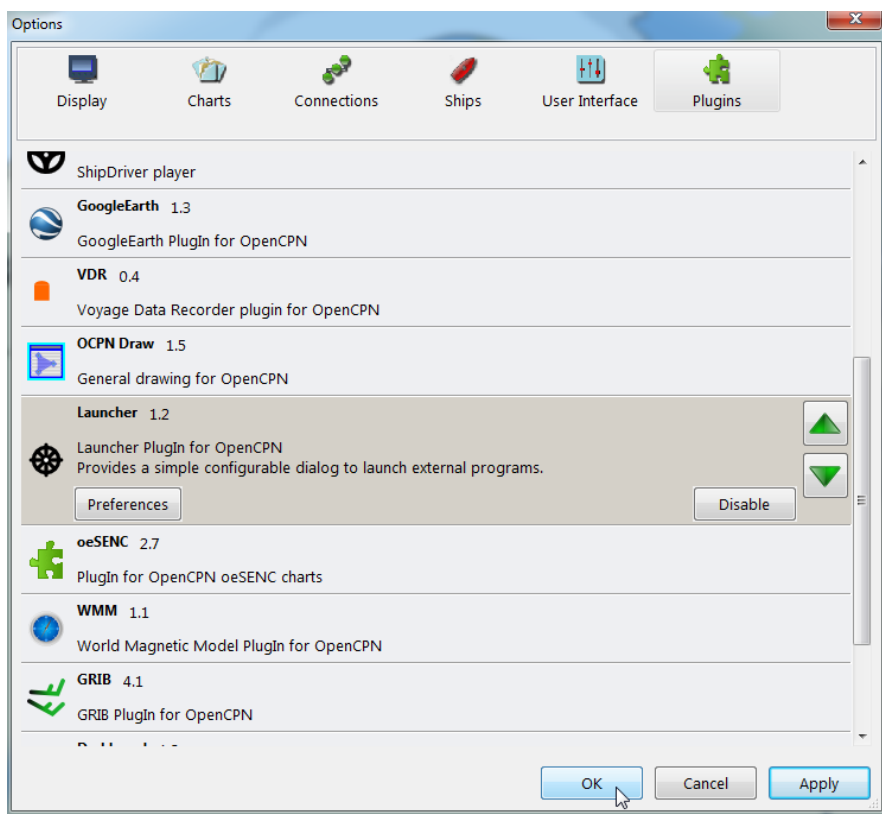
en klik op **OK**

Het item wordt dan toegevoegd aan de lijst met "Launcher Settings"



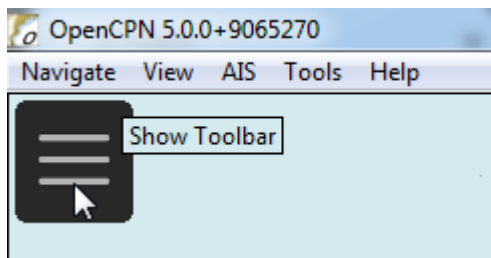
Klik nu **OK**

en dan in onderstaand scherm op **Apply** en vervolgens op **OK**.

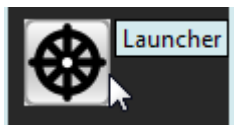


Stap 4 - Launcher-commando uitvoeren vanuit OpenCPN.

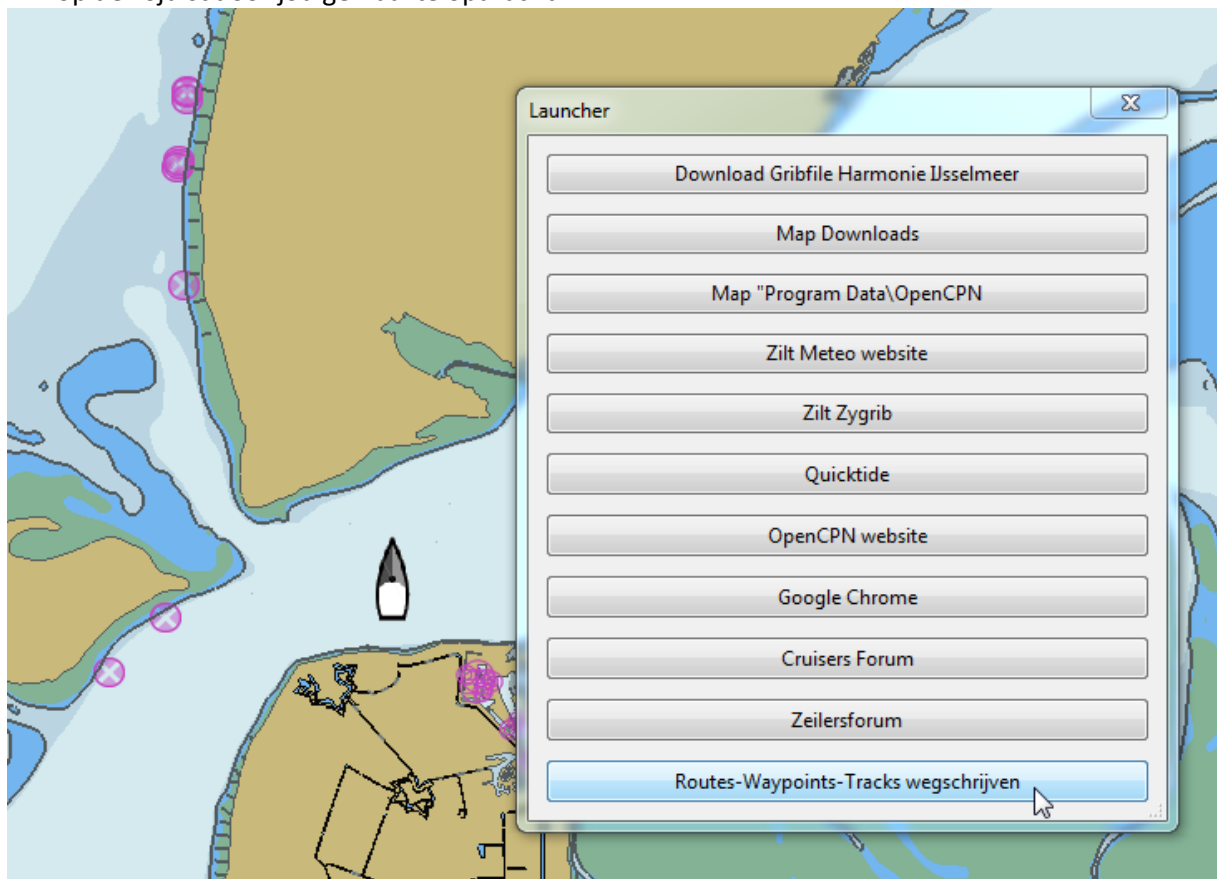
open de **Toolbar** in OpenCPN,



En klik op het icoon van **Launcher**

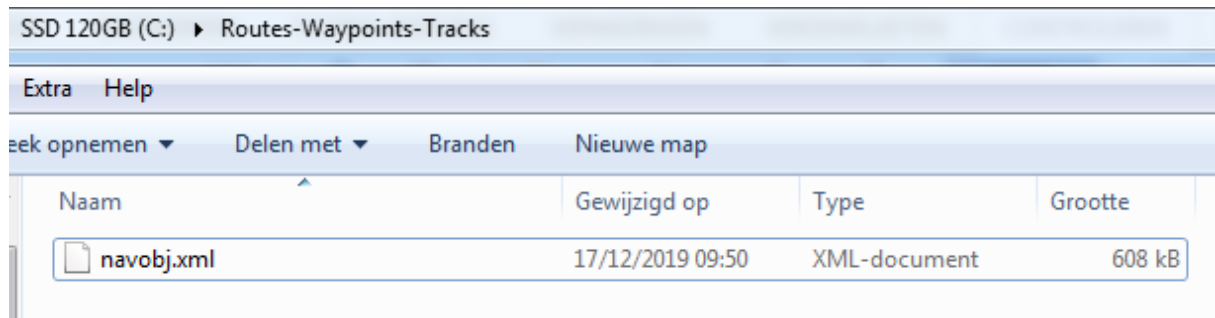


Klik op de zojuist door jou gemaakte opdracht.



Als je dan vervolgens kijkt in de map C:\Mijn Routes-Waypoints-Tracks, dan zie je daar het bestand navobj.xml staan.

Op die manier heb je dus jouw routes, waypoints en tracks opgeslagen in de door jou gewenste map.



Let op:

Alle wijzigingen die je maakt in je routes, waypoints en tracks, worden pas door OpenCPN opgeslagen **bij het afsluiten van OpenCPN.**

Dat betekent dat je tijdens een "lopende" sessie van OpenCPN het "oude" bestand navobj.xml kopieert naar de map C:\Routes-Waypoints-Tracks. **Om alle wijzigingen van een sessie te kopiëren zou je dus OpenCPN even moeten afsluiten en opnieuw opstarten.**

Als er al een bestand navobj.xml aanwezig is in de map C:\Routes-Waypoints-Tracks, dan krijg je bij een nieuwe kopieeropdracht een waarschuwing. Je kunt dan gewoon de **J** van "Ja" intypen om de opdracht voort te zetten.

