

Océanis 390



 **BENETEAU**

DISCOVER A CLOSER RELATIONSHIP WITH THE SEA.
EIN GANZ NEUES SEGELGEFÜHL.



Philippe Brand

"Oceanis 390 is a boat I feel really attached to. She's one of the most recent Oceanis I have designed bringing together all the new features which make her stand out from others of her type. She's a typical example of the new range of boats I've really enjoyed designing for Beneteau. Her success confirms that she has the kind of features yachtsmen are looking for."

"The design concept of Oceanis opens up new horizons for the yachtsman, allowing him to head for waters so far unexplored. What fantastic developments there have been in the last 20 years! At first boats were designed to stand up to the sea, then the emphasis shifted to performance - now there is Oceanis, the boat designed to live with the sea."

"This new philosophy has brought about many very real design innovations, ergonomic advances and improvements to deck hardware, the winged keel, a new approach to deck layout, the aft skirt, and boarding platform, etc."

"In designing the hull, I took into account that a cruising boat often has to sail heavily laden, so that



Winged keel - gain - off from conventional sailing.
Der Kiel mit Flügelkeel für das Auslesen von ganz anderen Bereichen.

Oceanis remains a fast and very manoeuvrable boat. And she is superbly constructed."

"During my long co-operation with Beneteau, I have always been impressed by the thoroughness of their design department and indeed by the

constant search for perfection of everyone in the firm."

Philippe Brand

"The Oceanis 390 liegt mir ganz besonders am

Herzen. Sie ist eines der neuesten von mir konzipierten Oceanis Modelle mit all den Vorzügen, die ihr eine Spitzenstellung unter ihresgleichen sichern. Sie stellt einen neuen Fortschritt dar, den ich im Auftrag von Beneteau mit viel Enthusiasmus und

Freude an der Sache entwickelt habe. Ihr Erfolg zeigt, wie ungebilligt sie von zahlreichen Segel-
hunderten entzerrt wurde.

Das Oceanis Konzept hat dem Segeln eine neue Dimension gegeben. Ihn beher ungeteilte
Möglichkeiten eröffnet. Wie sehr hat sich doch die
Bedeutung des Segelns im Laufe der letzten zwan-
zig Jahre geändert! Anlängs vor Zeit und Zweck
eines Segelschiffes, dem Meer zu trotzen. Denn
kam die Zeit der Windjammer zur Eroberung der
Meere. Und heute leiten die Oceanis Modelle ein
neues Zeitalter der Yacht-Meer Symbiose ein.

Diese Segelphilosophie macht zahlreiche,
entscheidende Neuerungen nötig: Kielrumpf und
neuartige Takelung, Flügelkeel (auf Wunsch), ort-
genaue Deckkonzeption, Hochschutz, u.s.w. Es
gedung mir, die Kollisions in dem Maße zu ver-
bessern, dass die Oceanis selbst in vollbeladenem
Zustand - - aus bei Kreuzfahrten oft der Fall ist -
schnell und leicht manövrierbar bleibt. Ein wahres
Perlenstück.

Vorgängen und Leistung sind die Denkmäler
dieses Programms. Bei der Zusammenarbeit mit
der Wert Beneteau haben mich die Leistungen der
technischen Bureau und ganz allgemein die Ans-
prüche und der Perfectionismus der gesamten
Werk sehr beeindruckt."

Philippe Brand

WHEN THE TECHNOLOGY OF TOMORROW MEETS A HUNDRED YEARS EXPERIENCE IN BOAT BUILDING.
DIE SYNTHESE VON ZUKUNFTSTECHNOLOGIE UND DER ERFAHRUNG IM BOOTSBAU.



Ballast keel attachment with steel insert
Ballastkeelbefestigung mit Stahlbolzen

Beneteau's laminous hull-within-the-hull reinforces the points of maximum stress to give the hull great strength.
Ampfender, innererhohle und Bodenwangen



Here is the heart of your yacht. Now you can grasp one of the secrets of the Beneteau quality, Beneteau difference.

At Beneteau, they have been building boats for a hundred years, and know that a simple casing, a GRP shell, is not a boat in itself. For this builder, a boat is a complex architecture of components whose structure must be perfectly fitted to the stress zones. Every bulkhead, sealing or reinforcement, for instance, is predetermined and integral with the hull liner, laminated into the hull.
The Beneteau touch is a perfect blend of a hun-

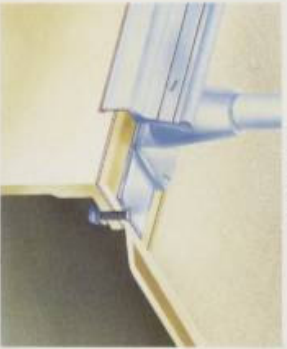
of the secrets of what we call the

dred years precious experience in boat building and ultra-modern building techniques continually improved. World leader in yacht building, Beneteau are always on the look-out for new technologies. In the great racing events, their prototypes are testing the great racing events, their prototypes are testing new scantlings, carbon fibre molder stocks, winged

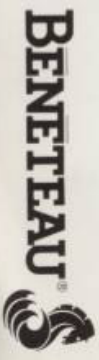
keels, new types of fittings, for your own benefit.

Für Beneteau ist ein Boot eine komplexe Architektur von Elementen, die je nach den Kohlenzen perfekt konstruiert sein müssen. In den Formen der Innovation, die schiffsförmig am Rampf befestigt ist, hat man jede Vertiefung von Zwischenwänden, jede Verstärkung vorgesehen und integriert.
Als wichtigster Hersteller von Segelyachten ist

Floor trake and hull liner form the basic structure of the boat.
Die Schotwente trägt zur Stabilität der Verbindung Rampf/Deck bei



Beneteau auf ständiger Suche nach neuen Technologien. So testen die Prototypen von Beneteau für Sie neue Ruderanordnungen aus Kohlenzen, Kiele mit Seilbefestigung, neue Arten an Rigg und Aus-



A yacht in which everything has been designed with pleasure in mind.
Ein Segelboot, das für ein Gefühl Meer auf Versorgen legt.

INNOVATION THAT MAKES LIFE ON BOARD A PLEASURE. VIELE GUTE IDEEN, UM DAS MEER INTENSIV ZU ERLEBEN.

With Oceanis 390, the words pleasure boating take on an added dimension. Oceanis is a yacht where everything has been designed with pleasure in mind: a yacht in which you can enjoy the sea in all its moods. Oceanis is a yacht where innovation and good sense combine to give maximum enjoyment for minimum effort.

With Oceanis 390 alongside it is no effort to step on board: the easy-release lateral opening gates, see to that.

On her mooring, Oceanis welcomes you on board from the tender by way of her cleverly-designed transom skirt - a convenient boarding platform from dinghy or club launch.

At anchor, that same step takes the pert out of getting into the inflatable, onto the saluboard or even climbing back on board after a swim. There is even a hand-held, pressurised fresh water shower head incorporated in the coaming to let you freshen up again. And for an *à la carte* lunch or *après-sail* drink, the big, accommodating cockpit with its



(Getting the most out of pleasure sailing.
Genossen Sie jeden Augenblick der Entspannung.)

comfortable seating all around the fixed table. When getting underway, with the helmsman comfortably installed in the hump-back seat, finger-tips lightly caressing the leather-clad wheel rim, the crew will enjoy the tilting forward-anchor roller. Also, Oceanis 390 has an air chain locker and roller for anchoring stern to.

Below the waterline, Oceanis 390 can be fitted

with an optional winged keel, reducing the draft but, because of the lower centre of gravity, sacrificing nothing in stability and stiffness while letting her take you into those shallow, sheltered creeks where deeper draft yachts cannot go.

Aboard Oceanis 390, you will be free: free as the wind... free as the sea.

Mit der Oceanis 390 bekommt der Begriff Freizeits Segeln einen ganz neuen Sinn. Alles an dieser Segelbooth ist auf Vergnügen ausgerichtet, um das Meer wirklich zu erleben. Damit Sie Ihre Kreuzfahrt unangenehmer, gemessen können, ist diese Yacht mit neuen Neuerungen versehen worden.

Über die grosszügige Bootplattform gelangen Sie im Handumdrehen an Bord. Vor Anker bildet sie einen direkten Zugang zum Meer. Zum Schwimmen und Surfen, oder zum Einsteigen ins Beiboot.

Zwei eingebaute Stauraum bieten reichlich Platz für den Heckanker, Tauwerk oder die Taucher-ausrüstung. Ein zusätzlicher Luxus ist die ins Heck integrierte Süsswasserversuche.

Auf der Oceanis 390 segeln Sie nicht mehr über die See, sondern benutzen die seitlichen Rillingsdurchlässe. Vor Anker lädt das Cockpit mit seinem am Steuerstand befestigten Tisch zum Aperitif und Abendessen ein. Während der Skipper auf der abgerundeten Bank das Lederüberzogene Steuer-rod ergreift, kann die Mannschaft das Ankermon-

tor durchführen - durch die hüpfbare Biggankeppel erhebt sich leicht. Im das Cockpit zu entspannen und den Ernst in die Kabinen zu erlebieren, wurde der Gross-Schiffwandler auf dem Deckmontiert. Wohlweise kann die Oceanis 390 auch mit ihrem Flügelkeel versehen werden.

Der damit verbundene geringere Tiefgang - bei gleichem Segelverhalten und gleicher Stabilität - ermöglicht Ihnen den Zugang zu besonders schönen Buchten und Ankerplätzen. An Bord der Oceanis 390 sind Sie frei. Frei wie der Wind und die Wellen.

BENETEAU

Burntubly light
and spacious inside.
Ein lechzehrfluter Raum.

A YACHT FOR LIVING IN STYLE. EINE YACHT MIT VIEL TALENT ZUM GASTGEBER.



High-standard finishing down
to the smallest detail.
Beste Fertigungsqualität bis in Detail.

As soon as they step into Oceanis 390's saloon, your guests will smile. Oceanis 390's own, bright welcome will see to that. Her comfortable settees and horse-shoe shape seats will comfortably sit ten around her big table. Her light wood furniture, the wrap-over deckhead glazing, the softy co-ordinated colours of the upholstery make air and light a part of life aboard, setting the cabin aglow with sunlight. At night, when privacy is more important than light, stiff sliding shutters pull across the skylights.

Seven opening ports and four fresh-air vents keep the air in Oceanis 390 sweet and fully ventilated, not just in the saloon but throughout the entire yacht.

Three separate double cabins (one forward and two aft, depending on the layout you chose) can welcome aboard a full cruising crew. Two separate heads compartments, each with toilet, shower, basin, and hot-and-cold pressurised water system, add that extra touch of privacy and luxury to your cruising.

Even with a crowd on board, you will never feel short of space: aboard Oceanis 390, the stowage

capacity is enormous. The biggest crew bags will fit in the under-seat lockers, the shelf space is big enough to take the entire works of Dickens and the hanging space is fit for a star's wardrobe. And close to the companionway, the wet locker ensures that damp oilskins don't get mixed up with the cashmere sweaters.

At Beneteau we know what you want - and we've put it all in Oceanis 390.

Der Salon der Oceanis 390 heisst Sie und Ihre Gäste willkommen. Auf der gemütlichen halbrunden Bank und auf der gegenüber stehenden Couch finden etwa zehn Gäste Platz. Luft und Licht prägen das Leben an Bord. Die ins Deck eingelassenen Fensterrahmen - durch Blendens und Vorhänge leicht abzurufen - lassen das Licht ungehindert in den grossen Salon einfallen (3,80 x 3 m, Stehhöhe 2 m). Helles Holz und Pristendeckelholz sind harmonisch aufeinander abgestimmt. 7 Luken und Fenster, sowie 4 Lüftungszulassungen für genügend Frischluft an Bord.

Je nach Wunsch ist die Oceanis 390 neben der grosszügigen Vorschiffkabine mit einer oder zwei

Doppelkabinen achtern ausgestattet. In beiden Versionen sind zwei geräumige Nasszellen vorgesehen, mit Toilette, Dusche, Waschbecken, Kalt- und Warmwasser (Druckwassersystem). Auch wenn Sie zahlreich an Bord sind, so werden Sie einander nicht stören. Selbst umfangreiches Gepäck findet genügend Platz in den zahlreichen, wohlklingenden Stauraumen und Schränken. Ein kleines Detail, das den "Geist der Oceanis", vertrautlich, am Niedergang befindet sich ein zusätzlicher Schwank, um Ihr Ölzeug in griffbereiter Nähe zu haben. Eine Bühnenleuchte für Ihre Verkleidung und Zerkleinern unvermeidlichen der Einrichtung. Die Oceanis ist eine Seebohrer, mit der Ihre Wünsche ernten und verwirklicht werden.

¹⁾ Pristel Beneteau

BENETEAU



Two or three double cabins:
 Oceania means privacy:
 Zwei oder drei getrennte Doppelkabinen:
 auf der Oceania kann man auch alleine sein.



Die Klappen mit Viertelumdrehung, auf Feststangen montiert.

Oceania 390 is an exceptional cruising yacht. Everything on board has been thought through to allow six or even eight people to live comfortably together. Separate forward and aft cabins guarantee privacy when you need it, and in the big saloon there is room for everyone.

For the navigator, there is room to work, to stow charts and that big, well-ventilated and functional galley will tempt everyone to try their hand at cooking. It was designed with extended cruising in mind, with 120-litre refrigerator, 2 burner stove with oven, hot and cold pressurised water, stainless steel sinks and masses of stowage space. And to take care of everyone's comfort, Oceania 390 is fitted with Beneteau's own-designed and patented precise and sensitive electrical system, with cen-

A NEW ART OF LIVING COMFORTABLY AT SEA. KOMFORT UND GEMÜTLICHKEIT, EINE NEUE, ANGENEHME LEBENSART AUF SEE.



A functional galley for all appetites.
 Eine funktionelle Küche, in der man die besten Gerichte kochen kann.

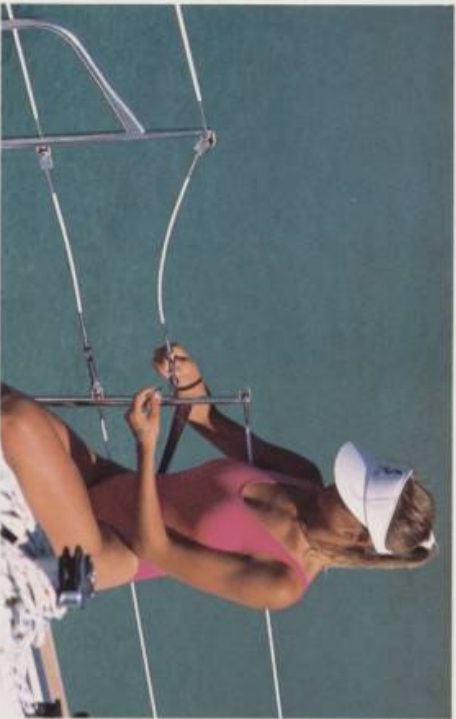
tral touch-sensitive control panel and fully ducted wiring.
 Aboard Oceania 390, living is so easy that every cruise will be an unforgettable experience.

Die Oceania 390 ist eine aussergewöhnliche Segelyacht für grosse Kreuzfahrten. Alles an Bord wurde auf das angenehme Zusammenleben von 6 bis 8 Personen abgestimmt. Der Komfortschicht ist ein echter Navigationsplatz, an dem der Skipper den Kurs berechnen kann. Der gut durchdachte Plan mit zahlreichen Schränken und Fächern erleichtert dazu, kleine Gerichte und feine Drinks zu bereiten.

Ihre Ausstattung wird Ihnen langem Kreuzfahrten gerecht. 120l. Kühlschrank, 2 flammige Herd mit Backofen, saure Warm- und Kaltwasser. Der Stromversorgung, die auf einer grossen Yacht ein wichtiges Element des Komforts darstellt, wurde besonderes Augenmerk geschenkt. Die Oceania 390 erleichtert durch ihre Technik das Leben an Bord und lässt jede Kreuzfahrt zu einem unvergesslichen Erlebnis werden.

BENETEAU

"HAPPY BOATS MAKE HAPPY CRUISES."
"GLÜCKLICHE BOOTE SIND INTELLIGENTER."



On board Oceanis 390, no effort has been spared to spare your efforts. Jobs which are just chores on other yachts become a pleasure aboard Oceanis 390.

Shortening sail, for example: there is single-action slab reefing on the main, with the reef pendant led back to the cockpit on which and stopper while the genoa is roller furling, with the reefing line led back to the cockpit via sheaves let into the toe-rail. Anchoring and mooring are simplicity itself, with anchor checks and bow rollers, the winless incorporated with the chain locker, even the lifelines can be adjusted without the need for tools. Like on all Beneteau yachts, the fittings and deck hardware have been proven under racing conditions: the winches are big enough for their job, the two-spreader rig will take you to sea and bring you home in safety. And when the breeze fades, Oceanis 390's powerful diesel will ensure you are not left all at sea. In Oceanis 390, Beneteau want you to be able to discover far-away places in ease and comfort, and, above all to thoroughly enjoy getting there.

Demit Sie das Meer wirklich erleben können.

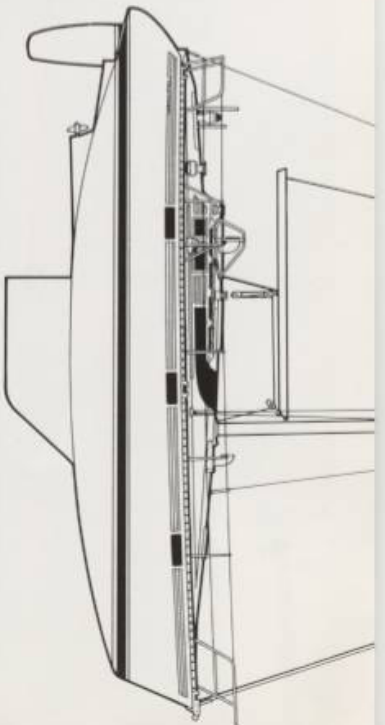


Specifications	
Overall length	38 ft 22 in
Hull length	37 ft 7 in
Waterline	33 ft 13 in
Beam (max)	12 ft 7 in
Depth to keel (approx.)	5 ft 4 in
Displacement (approx.)	6.5 tons
Berths	2/35 bunk
Sail area	6/8
Manoel	315,79 sq ft
Genoa (roller furling)	540,57 sq ft
Genoa (max)	513,49 sq ft

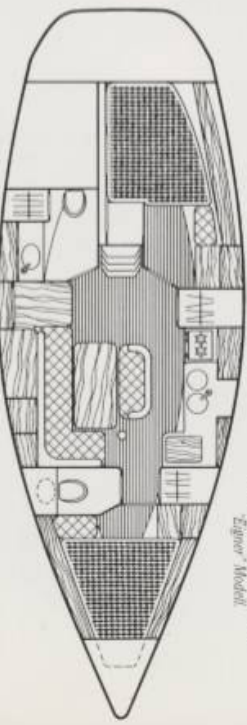


erleichtert die Oceanis 390 Ihre Arbeit an Bord. Alle Manöver werden zum reinsten Vergnügen. Zum Beispiel die Reduzierung der Segelfläche. Automatisches Reffen beim Grosssegel (Rückführung der Refflinien zum Cockpit über eine Winch mit vorgelegerten Stoppen). Reffen der Genoa über eine Rollenführung (die Refflinie wird über in die Scheueraste integrierte Blöcke nach Achtern geführt). Oder auch die Ankermarken durch die högbare Bugankerrolle mit feststehender Ankerwinde im Ankerkasten. Wie bei allen Beneteau-Yachten wurde die Qualität der Takelage unter schwierigsten Regenbedingungen getestet. Deshalb wird der Mast von Doppelbolzen gestützt, und auch die Wärschen sind grosszügig bemessen. Lind die Wind und Wellen manchmal launisch sind, verfügt die Oceanis 390 über einen starken Dieselmotor. Beneteau wollte, dass die Oceanis Sie sicher und ruhig zu fernem Küsten führt, verbunden mit reinem Vergnügen.

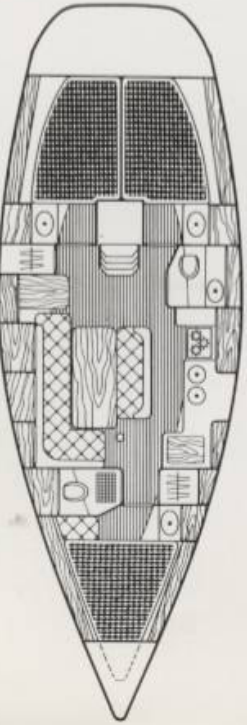
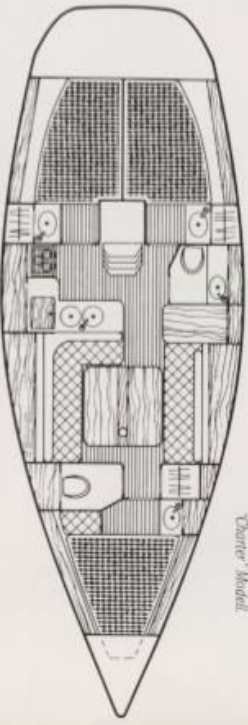
Daten	
Länge über alles	11,65 m
Rumpflänge	11,50 m
Wasserlinie	10,15 m
Breite (max)	3,90 m
Tiefgang Wasserkeel	ca. 1,65 m
Tiefgang Takelagekeel	ca. 1,42 m
Verdrängung	ca. 6,5 T
Bolzen	2/35 T
Kajüte	6/8
Segel	
Grosssegel	29,33 m ²
Genoa	46,50 m ²
Genoa (max)	ca. 47,70 m ²



"Owner's stateroom" Version,
"Owner" Model



"Owner" Version,
"Owner" Model



Veritas individual certification n. 6631/011/A0/8.
Boats in the picture may have optional equipment. For the standard version, please consult the general specification.
Individualien Genehmigungen der Rinnor lenzen n. 6631/011/A0/8.
Enge Pläne zeigen Boote mit optionaler Zusatzausstattung. Für die Standardversion gilt die allgemeine Ausstattungsliste.

